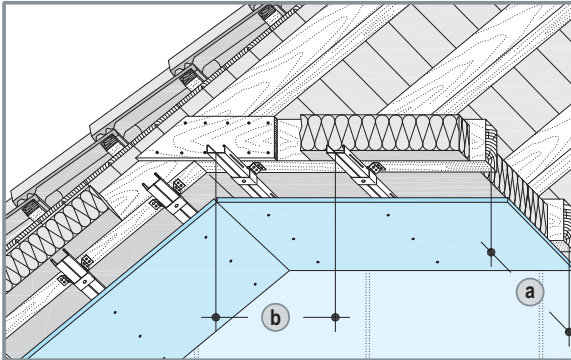


D612 Knauf tetőtérbeépítés

Borítás, vázrendszer és függesztés



Egyszeres CD profilváz

Profilok tengelytávolsága b	Függesztések távolsága a	
	Terhelés kN/m ²	
	0,30-ig	0,50-ig
Közvetlen felfüggesztő, akusztikus kengyel 0,40 kN vagy ankerfüggesztő 0,25 kN		
400	1200	1000
Rögzítő kengyel 0,15 kN		
400	1000	600

Profilváz rögzítése: közvetlen felfüggesztővel, akusztikus kengyellel, rögzítő kengyellel

Tűzállóság:
alsó tűzhatás ellen
1 + 2

Tűzvédelmi osztály

1 Borítás
(keresztirányban)

Knauf tűzvédelmi lemez
Masszív tűzvédelmi építőlemez GKF
Fireboard
Diamant

Min. vastagság

Szerelő profil

Max. profilkiosztás

b

mm

Hőszigetelés
tűzvédelem miatt szükséges a szarufák között

Min. vastagság

Min. sűrűség

mm

kg/m³

D61 - CD vázszerkezettel

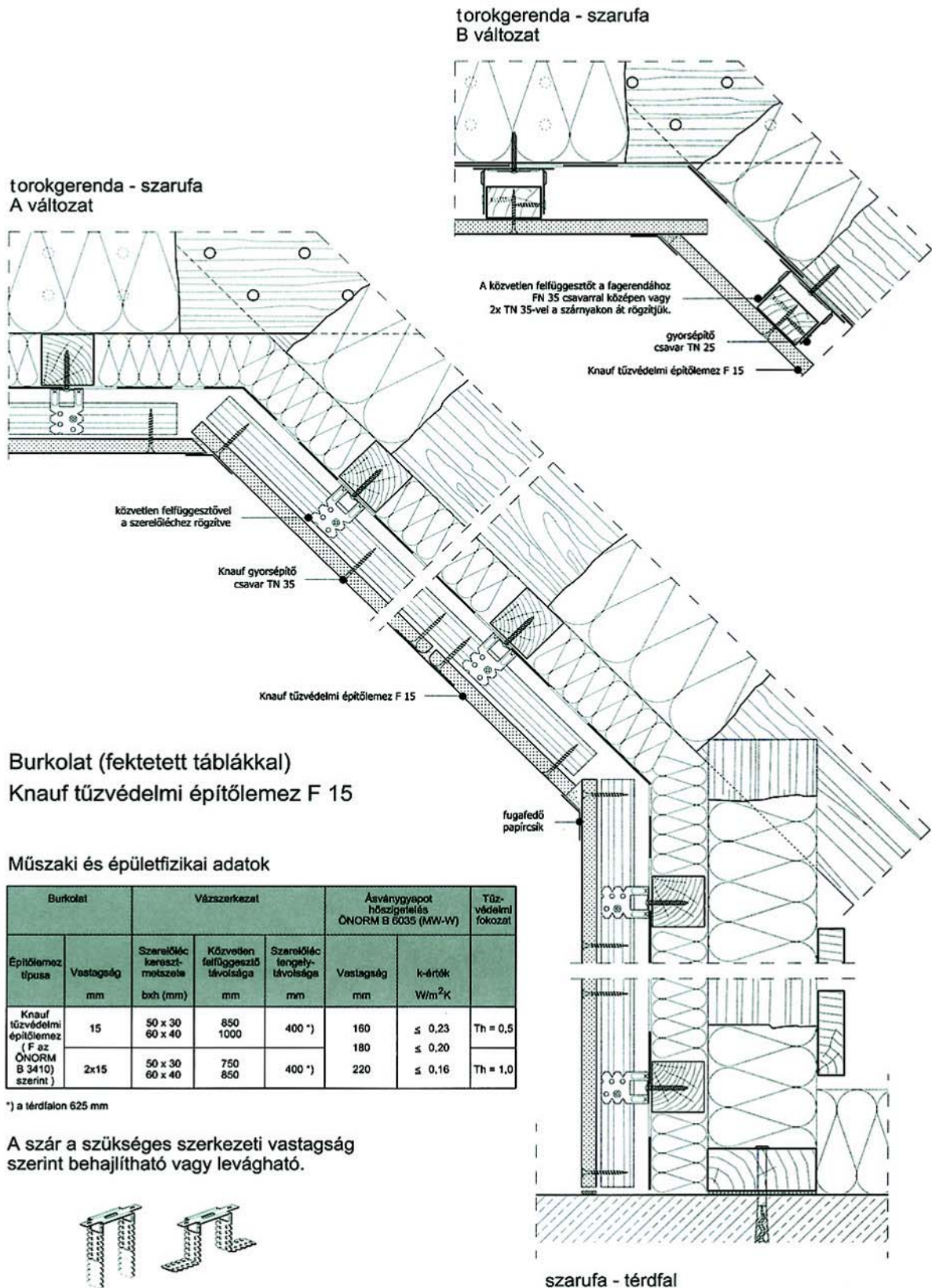
rögzítő kengyeles függesztés

vagy

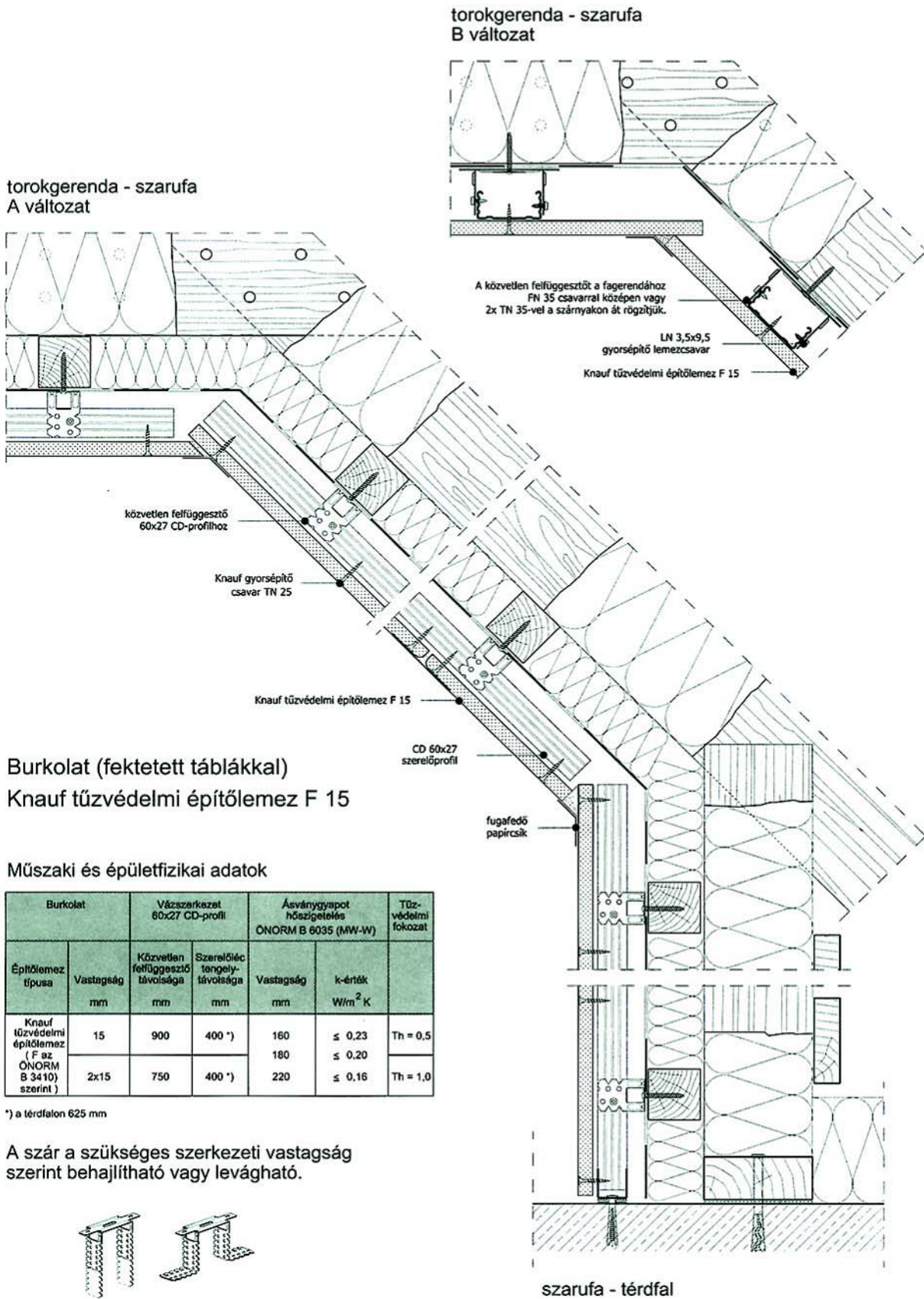
közvetlen felfüggesztő vagy akusztikus lengőkengyel függesztéssel

EI 30	●	15	400	ásványgyapot G 100
	●	15	400	
	●	2x 12,5	400	
	●	2x 12,5	400	
EI 60	●	2x 15	400	
	●	2x 15	400	
EI 90	●	3x 15	400	
	●	3x 15	400	
	●	2x 20	400	

Függőleges metszet M 1:5
Szerelőléc rögzítése közvetlen felfüggesztővel



Függőleges metszet M 1:5
Szerelőprofil rögzítése direkt felfüggesztővel



Knauf tetőtér-beépítés

Általános

A tetőtér külső térelhatároló szerkezeteivel szemben a mechanikai és esztétikai szempontokon túl komoly épületfizikai követelményeket támasztunk: hőtechnikai, páratechnikai valamint akusztikai és tűzvédelmi követelményeket. A megfelelő hőszigetelő értéket méretezett vastagságú, sűrűségű és minőségű

hőszigeteléssel érhetjük el. A szükséges mértékű párazárást a belső oldali burkolat alatt elhelyezett párazáró fólia biztosíthatja. Az akusztikai szigetelésben részt vesz a szerkezetben a viszonylag nagy tömeggel rendelkező tetőhéjalás, valamint a lágy hőszigetelés.

Tűzvédelem

A hazai szabványoknak megfelelően a tetőtér-beépítés külső határoló szerkezetével szemben 0,5 illetve 1,0 órás tűzállóság a követelmény. Ezt tűzvédő gipszkarton építőlemezzel érhetjük el 15 mm illetve 2×15 mm (F15) vastagságban.

Szerkezet

A Knauf burkolatok a torokgerendához, szarufához és térdfalhoz erősített szerelőlécekből álló fa (D 611) vagy fém vázszerkezethez (D 612) kapcsolódnak.

Az épület tartószerkezetének mozgási hézagait a tetőtér-beépítés szerkezetén is át kell vezetni. Végigfutó burkolási hossz legfeljebb 10 m lehet és a bur-

kolási felületek lényeges szűkülésénél is szükséges a mozgási hézagok beépítése.

Szerelés

A vázszerkezet rögzítése a párazáró fóliát tartó lécezéshez, vagy közvetlen a szarufához / torokgerendához / keretálláshoz közvetlen felfüggesztővel készül. Rögzítés más szerkezethez az anyagnak megfelelő rögzítőelemmel. A rögzítési távolságokat a D 611 / D 612 műszaki lapok táblázatai mutatják.

A szerelőléceket (D 611) illetve a szerelőprofilokat (D 612) közvetlen felfüggesztővel a kívánt síkba igazítjuk és rögzítjük. A lécek / profilok tengelytávolságait lásd a D 611 / D 612 táblázatban. A gipszkarton építőlemezektől fedtetése a szerelőlécekre (D 611), szerelőprofilokra (D 612) merőleges legyen. A homloklap-illesztés szerelőlécen (D 611), szerelőprofilon (D 612) úgy történjen, hogy a szomszédos illesztések legalább 400 mm-rel el legyenek tolva egymástól. A homloklap-illesztést Uniflott-tal fugafedő papírcsík nélkül hézagolhatjuk.

A gipszkarton építőlemezek rögzítése lap-szélen vagy lapközepén kezdődjön, a pon-

tosabb és könnyebb szerelés érdekében. Az építőlemezeket rögzítéskor erősen a vázszerkezethez szorítjuk. A gyorsépítő csavarokkal történő rögzítés a táblázat szerint. Az építőlemez szélétől legalább 10 mm távolságban csavarozunk. A gyorsépítő csavarok távolsága a mennyezet és a szarufa burkolása esetén max. 170 mm, a térdfalon max. 250 mm (ÖNORM B 3415). Többretegű burkolat esetén az első lapréteg elhelyezésekor a rögzítési távolságok háromszorosra növelhetők, amennyiben a második réteget még aznap felerősítjük.

Gyorsépítő csavarok alkalmazása fa- és fém vázszerkezethez az ÖNORM-DIN 18 182 szerint

Gipszkarton építőlemez	Fa vázszerkezet	Fém vázszerkezet
15 mm	TN 35	TN 25
2×15 mm	TN 35 + TN 55	TN 25 + TN 45

A hézagolás és a felületkezelés megegyezik a D 11 álmennyezeti rendszerrel ismertetettel. Többretegű burkolat esetén az első lapréteget a fektetési minta szerint szereljük. Mindegyik réteget erősen a vázszerkezethez nyomjuk és rögzítjük. Az első lapréteg elhelyezésekor a rögzítési távolságok háromszorosra növelhetők, amennyiben a második réteget hamarosan (egy munkanapon belül) felerősítjük. Többretegű burkolat esetén az első réteg fugáját ki kell tölteni, simítani nem szükséges.

Terhek rögzítése vízszintes felületen

Lámpákat és más hasonló tárgyakat, mint pl. függönykarnisokat univerzális dübellel, üregdübellel vagy billenőhoroggal rögzíthetjük a gipszkarton álmennyezethez. A pontszerű terhek köz-

vetlen az építőlemezhez erősítve <30 N lehetnek, amennyiben az építőlemez vastagsága legalább 12,5 mm és a rögzítési pontok között 40 cm távolság van. A megoszló terheket >30 N/m² <200 N/m²

közvetlen a vázszerkezethez erősítjük, amennyiben a pontszerű rögzítések legfeljebb 100 N-nal terheltek. A 200 N/m²-nél nagyobb terheket közvetlen a teherhordó födémhez rögzítjük.

Hézagolás

Fugafedő papírcsík nélkül a kézi felületkiegyenlítés Uniflott-tal vagy Uniflott impregnált-tal történik. Fugafedő papírcsík a kézi felületkiegyenlítés Fugenfüller Leicht-tel vagy Jointfiller-Super alkalmazásával lehetséges. A csavarfejeket is mindenütt glettelni kell. Kétrétegű burkolat esetén az első réteg

fugáit is ki kell tölteni. Kritikus területeken (vágott élek) az optimális hézagképzéshez fugafedő papírcsík használata javasolt.

Felületkiegyenlítést akkor szabad végezni, amikor a gipszkarton építőlemezen nem lépnek fel nedvesség vagy hőmérsékletváltozás hatására alakváltozások.

A felületkiegyenlítést +10 °C alatti helyiség-hőmérséklet esetén nem szabad elvégezni. A levegő és az épületszerkezet hőmérséklete min. + 5 °C kell legyen.

Igényesebb – pl.: árnyékmentes megvilágítású – felületek fugaképzését Knauf Board-Finish-sel javasolt fedni.

Tetőtér-beépítés $T_H=0,5/1$ óra Knauf tűzvédelmi építőlemezekkel

Anyagszükséglet felület m ² -enként veszteség és hulladék nélkül					
Típuszám	Típus megnevezése	Egység	Igény/m ²		Csomag egység
			$T_H=0,5$ F15	$T_H=1,0$ 2×F15	
-	Ásványi szálás szigetelőanyag 100 mm vastag 60 mm vastag	m ²	1,0 1,0	1,0 1,0	-
900 73 260	Szerelési lécborítás 50/30 mm vagy CD-profi 60×27 mm 2,60 m hosszú	fm	2,6	2,6	-
900 73 270	2,75 m hosszú	fm	2,6	2,6	31,2
900 73 300	3,00 m hosszú				33,0
900 73 400	4,00 m hosszú				36,0
					48,0 (12 db) kézi köteg
916 73 000	Összekötő CD 60/27-es profilokhoz	db	0,5	0,5	Csomag (100 db)
914 32 100	Közvetlen felfüggesztő 125 mm, faléchez	db	3,6	3,6	Csomag (100 db)
914 34 100	125 mm, 60/27-es CD profilhoz	db	3,6	3,6	Csomag (100 db)
933 43 091	D 612 esetén Knauf építőcsavarok LB 9,5 mm hosszú, horganyzott	db	7,2	7,2	Csomag (100 db)
933 31 090	vagy LN 3,5×9 mm				Csomag (1000 db)
933 04 250	D 611 esetén TN 25 mm				Csomag (1000 db)
324 07 ...	F15 (GKF 15,0 mm) Knauf tűzvédelmi lapok HRAK	m ²	1,0	2,0	db/raklap 40
933 04 250	Knauf építőcsavarok a következők rögzítésére:	db	7,2	7,2	Csomag (1000 db)
933 04 350	TN 25 mm Követlen felfüggesztés				
933 04 550	TN 35 mm Burkolat D 611				
933 04 250	TN 55 mm Burkolat D 611				
933 04 450	TN 25 mm Burkolat D 612				
933 04 450	TN 45 mm Burkolat D 612				
712 04 002	Knauf Fugenfüller 5 kg-os zacskó	kg	0,45	0,7	zacskó/raklap 100
714 02 000	vagy Knauf Uniflott	kg	0,35	0,6	42 200
714 04 000	25 kg-os zacskó ill. 5 kg-os zacskó				
951 21 000	Knauf üvegszálás fugafedő csík 25 m-es tekercsben	fm	1,6	1,6	-
951 02 000	vagy Knauf fugafedő papírcsík 75 m-es tekercsben				
	HRK csak a sarkokban és hajlatokban		igény szerint		

A műszaki változtatás joga fenntartva. Szavatosság csak a kifogástalan minőségű termékeinkre vonatkozik. Szerkezeti, statikai és épületfizikai minőség a Knauf-rendszerből csak akkor hozható létre, ha kizárólagosan a Knauf-rendszer elemeit használják vagy a Knauf által kifejezetten ajánlott megbízható termékeket. Felhasználási jog fenntartva. Változtatások, utánnomás és fotókópia kivonatosan is kizárólag a Knauf Kft., H-1124 Budapest, Lejtő út 5. engedélyével. Kiadás: 2002. január