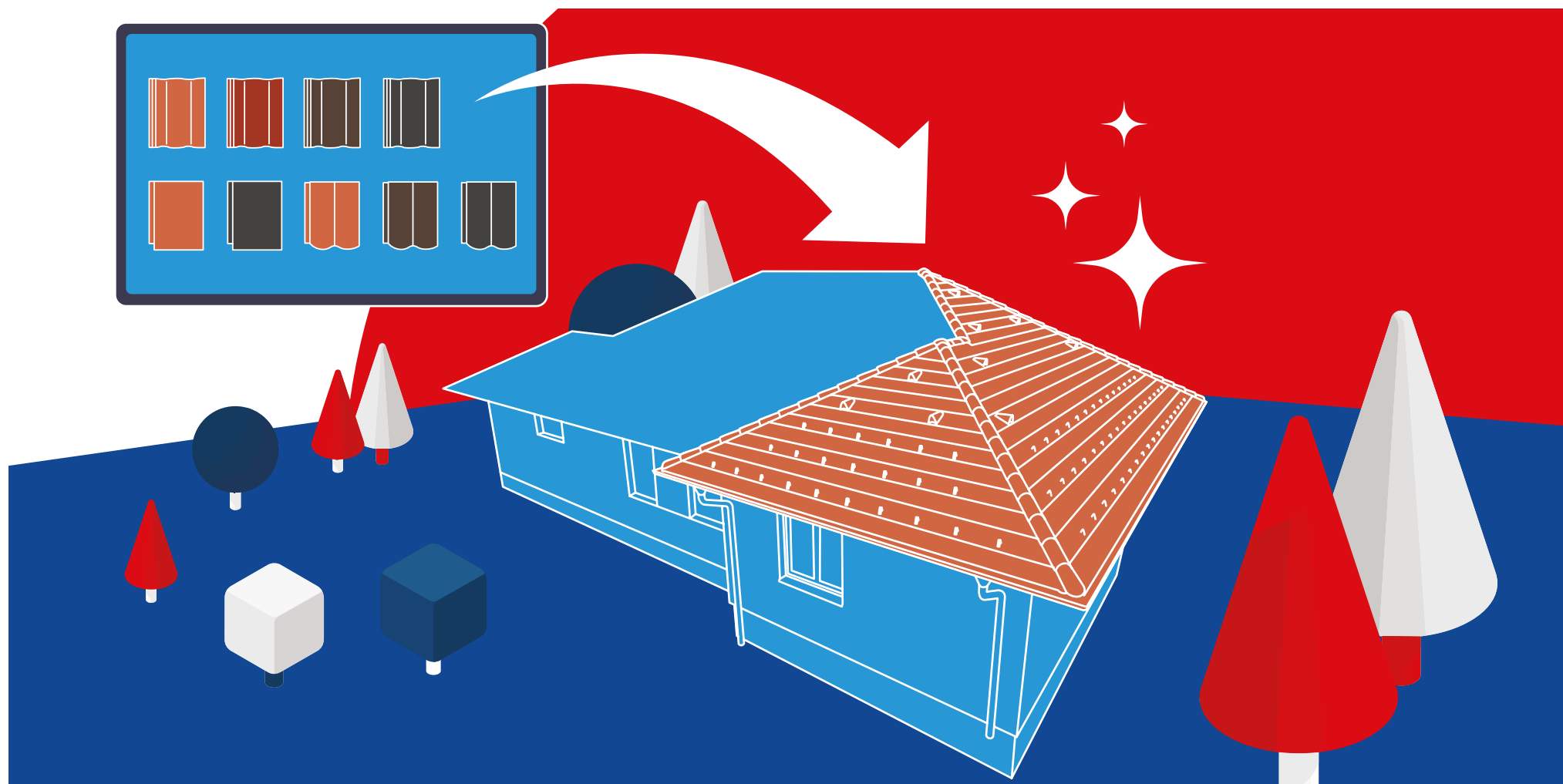


Termék- és árkatatógus



BMI BRAMAC

www.bramac.hu

Érvényes: 2023. október 2-től

Mi a közös a tetőfedésben és a gasztronómiában?

Elgondolkodott már valaha azon, hogy mennyi közös pont lelhető fel az ételkészítés művészetében és a minőségi tetőcserép-gyártás folyamata között?

Online elérhető katalógusunkban új megközelítésben mutatjuk be termékínálatunkat, amelynek minden eleméhez Sárközi Ákos Michelin-csillagos séf álmodott meg és alkotott egy-egy különleges fogást.

Tekintse meg online 5 csillagos tetőcserép-étlapunkat, és találja meg az ön ízlésének megfelelő megoldást!

bramac.hu/gasztro



Sárközi Ákos
Michelin-csillagos séf

Tartalomjegyzék

Termékportfólió	4	Ragasztók, szegtömítők	24
Római Star	7	Taréj-, él- és vápaképzés	26
Platinum Star	8	Ereszbeszellőzés	27
Duna Thermo Protector	9	Hófogás és tetőbiztonság	28
Római Protector	10	Napelemtartó, tetőbiztonság	29
Római Antik	11	Tetőkibúvók, kémény- és falszegélyek	30
Adria	12	Rögzítőelemek	31
7° Protector	13	Durovent tetőkivezetések	32
Római Novo	14	Bramac Therm Kompakt	40
Tegalit Star	15	Bramac Therm Top	41
Tectura Thermo Protector	16	Bramac Therm Basic	42
Tectura Antik	17	Bramac Therm Basic ALU	43
Reviva Protector	18	BMI Thermazone rendszercsavarok	44
Reviva Antik	19	Fém ereszcatorna-rendszer	45
Tectura Novo	20	Bramac Padlóburkoló lap	48
Reviva Novo	21	Általános eladási és szállítási feltételek	49
Külső oldali tetőfóliák (alátéthéjazatok)	22	Vevőszolgálat, kiszállítás	53
Belső oldali lég- és páratechnikai fóliák	23		

Bramac tetőcserep-választék

Az Ön választása a legszebb formákból



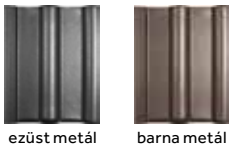
STAR

A tetőcserepek sztárjai

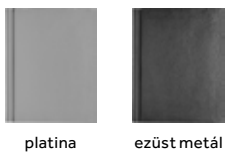
Római Star **BRAMAC STAR**



Platinum Star **BRAMAC STAR**



Tegalit Star **BRAMAC STAR**



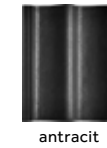
PRÉMIUM

Ellenálló és stílusos

Tectura Thermo Protector **BRAMAC THERMO PROTECTOR**



Duna Thermo Protector **BRAMAC THERMO PROTECTOR**



Római Protector **BRAMAC PROTECTOR**



Reviva Protector **BRAMAC PROTECTOR**



7° Protector **BRAMAC PROTECTOR**



Adria



Antik



Ismerje meg STAR tetőcserepeink titkát a www.tobbmintcserep.hu oldalon!



STANDARD

Tartós, ellenálló és gazdaságos

Római Novo

BRAMAC
NOVO
Az Új Standard



téglavörös rubinvörös barna antracit

Tectura Novo

BRAMAC
NOVO
Az Új Standard



téglavörös antracit

Reviva Novo

BRAMAC
NOVO
Az Új Standard



téglavörös barna antracit

GONDOLKODJON RENDSZERBEN!

Rendszercsomagjaink segítenek a választásban.



STAR CSOMAG – A legmagasabb biztonság

Csúcskategóriás Star csomagunk teljes körű védelmet biztosít. A tetőn egyesül Star tetőcserepeink ellenállósága és ragyogása, a legmagasabb minőséget képviselő rendszerelemeink adta megbízhatósággal. 15 év rendszergaranciával a teljes tetőre vonatkozóan.



PRÉMIUM CSOMAG – Valódi termékelsőnyökkel

Magas minőségű, valódi termékelsőnyökkel bíró rendszerelemeket tartalmaz Prémium csomagunk. Ilyen termékelsőny például a magasabb felületsúlyú tetőfólia, a jobb nyújthatósággal, szellőzőképességgel rendelkező kúpalátétek. Biztos választás a prémium megoldásokat kedvelőknek. 10 év rendszergaranciával a teljes tetőre vonatkozóan.



PRÉMIUM 7° CSOMAG – A különlegességek kedvelőinek

7 fokal prémium csomagunk a modern, már-már lapostetőre jellemző megjelenésű otthonokhoz kínál megoldást. Aki ezt választja, azoknak nem kell lemondaniuk a beton tetőcserep nyújtotta előnyökről, a tervezési szabadságról és a környezetbe illő cserépfedésről. 15 év rendszergaranciával a teljes tetőre vonatkozóan.



STANDARD CSOMAG – Az elvált minimum

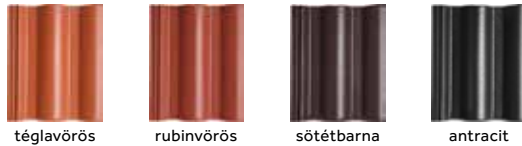
A jól bevált klasszikusok és gazdaságos megoldásokat kereső építkezők mindent megtalálnak ebben az alapvető elvált, de annál is többet nyújtó rendszerben. Szilárd alapokra építve, de a tetővel szemben támasztott követelményeknek megfelelően a kiegészítők sora bővíthető. 5 év rendszergaranciával a teljes tetőre vonatkozóan.

Energiahatékony megoldások a BMI-től



BMI BRAMAC

Római Star

Színek:


Megnevezés / Szükséglet		Csomagolási egység	Egység	Szín / Cikkszám				Egységár/Ft	
				téglavörös	rubinvörös	sötétbarna	antracit	ÁFA nélkül	ÁFA-val
1	Alapcserép (1/1) / Átlag 10 db/tető m ²	264 db/raklap / 44 db/köteg	db	25483	25484	20641	20656	677,17	860,00
2	Félcserép (1/2) / Szükség szerint (él, vápa, tetőáttörések stb. mellé)	176 db/raklap	db	25485	25486	20645	20657	937,01	1 190,00
3	Szegélycserép jobbos / 3 db/oromszegély fm	32 db/raklap	db	22037	24337			2 598,43	3 300,00
					29579	28594	2 913,39	3 700,00	
3	Szegélycserép balos / 3 db/oromszegély fm	32 db/raklap	db	22031	24336			2 598,43	3 300,00
					29578	28593	2 913,39	3 700,00	
4	Szellőzőcserép / min. 1 db/szarufaköz; 50 cm ² szellőző kapacitás/db	24 db/raklap	db	25491	25492	20648	20660	3 779,53	4 800,00
5; 8	Kúpcerép rögzítővel SET* / 2,5 db/gerinc fm	-	db	15738	16840			3 074,80	3 905,00
						17244	17261	3 468,50	4 405,00
5	Kúpcerép / 2,5 db/gerinc fm	108 db/raklap	db	21692	24330			2 913,39	3 700,00
						28042	28215	3 307,09	4 200,00
6; 8; 9	Kezdő élgerinc cserép rögzítővel SET** 1 db/élgerinc	-	db	15747	16841	17242	16203	5 397,64	6 855,00
6	Kezdő élgerinc cserép / 1 db/élgerinc	100 db/raklap	db	21724	24331	28131	21725	4 803,15	6 100,00
7; 8; 9	Elosztó kúpcerép rögzítővel SET*** 1 db/kontycsúcs (2 db él és 1 db taréjgerinc csatlakozása)	-	db	15756	16842	17243	16189	5 952,76	7 560,00
7	Elosztó kúpcerép 1 db/kontycsúcs (2 db él és 1 db taréjgerinc csatlakozása)	40 db/raklap	db	21741	24332	28132	21742	5 196,85	6 600,00

STAR

Platinum Star

Színek:

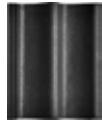
**BRAMAC
STAR**

	Megnevezés / Szükséglet	Csomagolási egység	Egység	Szín / Cikkszám		Egységár/Ft	
				ezüst metál	barna metál	ÁFA nélkül	ÁFA-val
1	Alapcserép (1/1) / Átlag 10 db/tető m ²	252 db/raklap / 42 db/köteg	db	28766	28763	724,41	920,00
2	Félcserép (1/2) / Szükség szerint (él, vápa, tetőáttörések stb. mellé)	176 db/raklap	db	28767	28764	1 062,99	1 350,00
3	Szegélycserép jobbos / 3 db/oromszegély fm	32 db/raklap	db	24667	24669	4 173,23	5 300,00
	Szegélycserép balos / 3 db/oromszegély fm	32 db/raklap	db	24666	24668	4 173,23	5 300,00
4	Szellőzőcserép / min. 1 db/szarufaköz; 50 cm ² szellőző kapacitás/db	24 db/raklap	db	28768	28765	3 779,53	4800,00
5; 8	Kúpcserép rögzítővel SET* / 2,5 db/gerinc fm	–	db	17600	17513	3 783,46	4 805,00
5	Kúpcserép / 2,5 db/gerinc fm	108 db/raklap	db	28890	28857	3 622,05	4 600,00
6; 8; 9	Kezdő élgerinc cserép rögzítővel SET** / 1 db/élgerinc	–	db	17518	17519	5 633,86	7 155,00
6	Kezdő élgerinc cserép / 1 db/élgerinc	100 db/raklap	db	28788	28787	5 039,37	6 400,00
7; 8; 9	Elosztó kúpcserép rögzítővel SET*** / 1 db/kontycsúcs (2 db él és 1 db taréjgerinc csatlakozása)	–	db	17523	17524	6 267,72	7 960,00
7	Elosztó kúpcserép / 1 db/kontycsúcs (2 db él és 1 db taréjgerinc csatlakozása)	40 db/raklap	db	28960	28789	5 511,81	7 000,00

PRÉMIUM

Duna Thermo Protector

Színek:



antracit



	Megnevezés / Szükséglet	Csomagolási egység	Egység	Szín / Cikkszám	Egységár/Ft	
				antracit	ÁFA nélkül	ÁFA-val
1	Alapcserép (1/1) / Átlag 10 db/tető m ²	240 db/raklap / 40 db/köteg	db	28595	645,67	820,00
2	Félcserép (1/2) / Szükség szerint (él, vápa, tetőáttörések stb. mellé)	160 db/raklap	db	28596	826,77	1 050,00
3	Szegélycserép jobbos / 3 db/oromszegély fm	32 db/raklap	db	28530	3 070,87	3 900,00
	Szegélycserép balos / 3 db/oromszegély fm	32 db/raklap	db	28529	3 070,87	3 900,00
4	Szellőzőcserép / min. 1 db/szarufaköz; 50 cm ² szellőző kapacitás/db	24 db/raklap	db	28597	4 094,49	5 200,00
5; 8	Kúpcerép rögzítővel SET* / 2,5 db/gerinc fm	-	db	17261	3 468,50	4 405,00
5	Kúpcerép / 2,5 db/gerinc fm	108 db/raklap	db	28215	3 307,09	4 200,00
6; 8; 9	Kezdő élgerinc cserép rögzítővel SET** / 1 db/élgerinc	-	db	16203	5 397,64	6 855,00
6	Kezdő élgerinc cserép / 1 db/élgerinc	100 db/raklap	db	21725	4 803,15	6 100,00
7; 8; 9	Elosztó kúpcerép rögzítővel SET*** / 1 db/kontycsúcs (2 db él és 1 db taréjgerinc csatlakozása)	-	db	16189	5 952,76	7 560,00
7	Elosztó kúpcerép / 1 db/kontycsúcs (2 db él és 1 db taréjgerinc csatlakozása)	40 db/raklap	db	21742	5 196,85	6 600,00

PRÉMIUM

Római Protector

Színek:



	Megnevezés / Szükséglet	Csomagolási egység	Egység	Szín / Cikkszám			Egységár/Ft	
				téglaavörös	barna	antracit	ÁFA nélkül	ÁFA-val
1	Alapcserép (1/1) /Átlag 10 db/tető m ²	264 db/raklap / 44 db/köteg	db	22013	22011	22014	614,17	780,00
2	Félcserép (1/2) / Szükség szerint (él, vápa, tetőáttörések stb. mellé)	176 db/raklap	db	22019	22017	22020	826,77	1 050,00
3	Szegélycserép jobbos / 3 db/oromszegély fm	32 db/raklap	db	22037	22035	22038	2 598,43	3 300,00
	Szegélycserép balos / 3 db/oromszegély fm	32 db/raklap	db	22031	22029	22032	2 598,43	3 300,00
4	Szellőzőcserép / min. 1 db/szarufaköz; 50 cm ² szellőző kapacitás/db	24 db/raklap	db	22025	22023	22026	3 543,31	4 500,00
5; 10; 11	Kúpcerép rögzítővel SET* / 2,5 db/gerinc fm	–	db	15738	15735	15739	3 074,80	3 905,00
5	Kúpcerép / 2,5 db/gerinc fm	108 db/raklap	db	21692	21684	21693	2 913,39	3 700,00
6; 10; 11	Kezdő élgerinc cserép rögzítővel SET** / 1 db/élgerinc	–	db	15747	15744	16203	5 397,64	6 855,00
6	Kezdő élgerinc cserép / 1 db/élgerinc	100 db/raklap	db	21724	21716	21725	4 803,15	6 100,00
7; 10; 11	Elosztó kúpcerép rögzítővel SET*** 1 db/kontycsúcs (2 db él és 1 db taréjgerinc csatlakozása)	–	db	15756	15753	16189	5 952,76	7 560,00
7	Elosztó kúpcerép 1 db/kontycsúcs (2 db él és 1 db taréjgerinc csatlakozása)	40 db/raklap	db	21741	21733	21742	5 196,85	6 600,00
8	Félnyeregterelő lezáró cserép 1/1 / 3,3 db/félnyeregterelő fm	30 db/raklap	db	22043	22041	22044	5 629,92	7 150,00
9	Félnyeregterelő szegélycserép jobbos 1 db/félnyeregterelő és jobbos oromszegély csatlakozása	16 db/raklap	db	22061	22059	22062	10 157,48	12 900,00
	Félnyeregterelő szegélycserép balos 1 db/félnyeregterelő és jobbos oromszegély csatlakozása	16 db/raklap	db	22055	22053	22056	10 157,48	12 900,00

PRÉMIUM

Római Antik

Szín:



antik



	Megnevezés / Szükséglet	Csomagolási egység	Egység	Egységár/Ft		
				antik	ÁFA nélkül	ÁFA-val
1	Alapcserép (1/1) /Átlag 10 db/tető m ²	264 db/raklap / 44 db/köteg	db	22015	622,05	790,00
2	Félcserép (1/2) / Szükség szerint (él, vápa, tetőáttörések stb. mellé)	176 db/raklap	db	22021	866,14	1 100,00
3	Szegélycserép jobbos / 3 db/oromszegély fm	32 db/raklap	db	22039	2 716,54	3 450,00
	Szegélycserép balos / 3 db/oromszegély fm	32 db/raklap	db	22033	2 716,54	3 450,00
4	Szellőzőcserép / min. 1 db/szarufaköz; 50 cm ² szellőző kapacitás/db	24 db/raklap	db	22027	3 622,05	4 600,00
5; 10; 11	Kúpcerép rögzítővel SET* / 2,5 db/gerinc fm	–	db	16449	3 074,80	3 905,00
5	Kúpcerép / 2,5 db/gerinc fm	108 db/raklap	db	23620	2 913,39	3 700,00
6; 10; 11	Kezdő élgerinc cserép rögzítővel SET** / 1 db/élgerinc	–	db	16490	5 397,64	6 855,00
6	Kezdő élgerinc cserép / 1 db/élgerinc	100 db/raklap	db	23621	4 803,15	6 100,00
7; 10; 11	Elosztó kúpcerép rögzítővel SET*** / 1 db/kontycsúcs (2 db él és 1 db taréjgerinc csatlakozása)	–	db	16491	6 582,68	8 360,00
7	Elosztó kúpcerép / 1 db/kontycsúcs (2 db él és 1 db taréjgerinc csatlakozása)	40 db/raklap	db	23622	5 826,77	7 400,00

PRÉMIUM
Adria

Színek:



Megnevezés / Szükséglet		Csomagolási egység	Egység	Szín / Cikkszám			Egységár/Ft	
				magico	vecchio	montano	ÁFA nélkül	ÁFA-val
1	Alapcserép (1/1) /Átlag 10 db/tető m ²	240 db/raklap / 40 db/köteg	db	24742	25622	24748	732,28	930,00
2	Félcserép (1/2) / Szükség szerint (él, vápa, tetőáttörések stb. mellé)	160 db/raklap	db	24743	25623	24751	944,88	1 200,00
3	Szegélycserép jobbos / 3 db/oromszegély fm	32 db/raklap	db	24745	25625	24750	4 133,86	5 250,00
	Szegélycserép balos / 3 db/oromszegély fm	32 db/raklap	db	24744	25624	24749	4 133,86	5 250,00
4	Szellőzőcserép / min. 1 db/szarufaköz; 48 cm ² szellőző kapacitás/db	24 db/raklap	db	24746	25626	24752	3 858,27	4 900,00
5; 8	Kúpcserép rögzítővel SET* / 2,5 db/gerinc fm	–	db	15096	15441	16144	4 019,69	5 105,00
5	Kúpcserép / 2,5 db/gerinc fm	108 db/raklap	db	24747	25628	22715	3 858,27	4 900,00
6; 8; 9	Kezdő élgerinc cserép rögzítővel SET** / 1 db/élgerinc	–	db	15093	16272	16271	5 633,86	7 155,00
6	Kezdő élgerinc cserép / 1 db/élgerinc	100 db/raklap	db	24740	22660	22718	5 039,37	6 400,00
7; 8; 9	Elosztó kúpcserép rögzítővel SET*** 1 db/kontycsúcs (2 db él és 1 db taréjgerinc csatlakozása)	–	db	15095	16275	16274	6 897,64	8 760,00
7	Elosztó kúpcserép 1 db/kontycsúcs (2 db él és 1 db taréjgerinc csatlakozása)	40 db/raklap	db	24741	21788	22710	6 141,73	7 800,00

PRÉMIUM

7° Protector

Színek:



ébenfekete



BRAMAC
PROTECTOR
5-SZORÓS VEDELEM

	Megnevezés / Szükséglet	Csomagolási egység	Egység	Szín / Cikkszám	Egységár/Ft	
				ébenfekete	ÁFA nélkül	ÁFA-val
1	Alapcserép (1/1) / Átlag 8 db/tető m ²	168 db/raklap / 42 db/köteg	db	25179	1 803,15	2 290,00
2	Félcserép (1/2) / Szükség szerint élek, vápák, áttörések stb.	128 db/raklap	db	25182	1 881,89	2 390,00
3	Szegélycserép jobbos / 3 db/oromszegély fm	14 db/raklap	db	25199	3 377,95	4 290,00
	Szegélycserép balos / 3 db/oromszegély fm	14 db/raklap	db	25202	3 377,95	4 290,00
4	Szellőzőcserép / Szellőző keresztmetszet: 50 cm ² ; 1 db/szarufaköz	16 db/raklap	db	25219	11 732,28	14 900,00
5; 11; 12	Kúpcserép rögzítőkkal SET* / 2,5 db/gerinc fm	–	db	16946	3 074,80	3 905,00
5	Kúpcserép / 2,5 db/gerinc fm	108 db/raklap	db	24372	2 913,39	3 700,00
6; 11; 12	Kezdő élgerinc cserép rögzítőkkal SET** / 1 db/élgerinc	–	db	16947	5 397,64	6 855,00
6	Kezdő élgerinc cserép / 1 db/élgerinc	100 db/raklap	db	24374	4 803,15	6 100,00
7; 8; 9	Elosztó kúpcserép rögzítőkkal SET*** / 1 db/kontycsúcs (2 db él és 1 db taréjgerinc csatlakozása)	–	db	16948	5 952,76	7 560,00
7	Elosztó kúpcserép / 1 db/kontycsúcs (2 db él és 1 db taréjgerinc csatlakozása)	40 db/raklap	db	24375	5 196,85	6 600,00
8	Félnyeregretető lezáró cserép 1/1 / 3,3 db/félnyeregretető fm	26 db/raklap	db	25281	7 007,87	8 900,00
9	Félnyeregretető lezáró 1/2 cserép / 1 db, ha a szerkezeti szélesség 1/2-es cseréppel lett kialakítva	26 db/raklap	db	25285	18 818,90	23 900,00
10	Félnyeregretető szegélycserép jobbos / 1 db/félnyeregretető és jobbos oromszegély csatlakozása	16 db/raklap	db	25293	18 818,90	23 900,00
	Félnyeregretető szegélycserép balos / 1 db/félnyeregretető és balos oromszegély csatlakozása	9 db/raklap	db	25289	18 818,90	23 900,00

STANDARD
Római Novo
Színek:


téglavörös



rubinvörös



barna



antracit

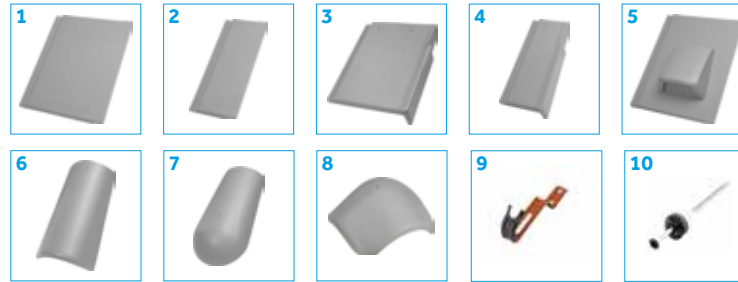

BRAMAC
NOVO
 Az Új Standard

	Megnevezés / Szükséglet	Csomagolási egység	Egység	Szín / Cikkszám				Egységár/Ft	
				téglavörös	rubinvörös	barna	antracit	ÁFA nélkül	ÁFA-val
1	Alapcserép (1/1) /Átlag 10 db/tető m ²	264 db/raklap / 44 db/köteg	db	24892	25471	25030	25037	535,43	680,00
2	Félcserép (1/2) / Szükség szerint (él, vápa, tetőáttörések stb. mellé)	176 db/raklap	db	24893	25472	25038	25040	771,65	980,00
3	Szegélycserép jobbos / 3 db/oromszegély fm	32 db/raklap	db	24895	25474	25032	25044	2 204,72	2 800,00
	Szegélycserép balos / 3 db/oromszegély fm	32 db/raklap	db	24894	25473	25031	25042	2 204,72	2 800,00
4	Szellőzőcserép / min. 1 db/szarufaköz; 50 cm ² szellőző kapacitás/db	24 db/raklap	db	24897	25476	25049	25051	2 834,65	3 600,00
5; 10; 11	Kúpcerép rögzítővel SET* / 2,5 db/gerinc fm	-	db	15277	15228	15276	15279	2 681,10	3 405,00
5	Kúpcerép / 2,5 db/gerinc fm	108 db/raklap	db	24916	25306	24980	24982	2 519,69	3 200,00
6; 10; 11	Kezdő élgerinc cserép rögzítővel SET** / 1 db/élgerinc	-	db	15299	15229	15298	15317	3 940,94	5 005,00
6	Kezdő élgerinc cserép / 1 db/élgerinc	100 db/raklap	db	24924	25307	25004	25007	3 346,46	4 250,00
7; 10; 11	Elosztó kúpcerép rögzítővel SET*** 1 db/kontycsúcs (2 db él és 1 db taréjgerinc csatlakozása)	-	db	15319	15230	15318	15321	5 244,09	6 660,00
7	Elosztó kúpcerép 1 db/kontycsúcs (2 db él és 1 db taréjgerinc csatlakozása)	40 db/raklap	db	24925	25308	25008	25011	4 488,19	5 700,00
8	Félnyeregterelő lezáró cserép 1/1 / 3,3 db/félnyeregterelő fm	30 db/raklap	db	24898	25477	25052	25054	4 724,41	6 000,00
9	Félnyeregterelő szegélycserép jobbos 1 db/félnyeregterelő és jobbos oromszegély csatlakozása	15 db/raklap	db	24899	25478	25063	25065	9 842,52	12 500,00
	Félnyeregterelő szegélycserép balos 1 db/félnyeregterelő és jobbos oromszegély csatlakozása	15 db/raklap	db	24900	25479	25066	25068	9 842,52	12 500,00

STAR

Tegalit Star

Színek:



**BRAMAC
STAR**

	Megnevezés / Szükséglet	Csomagolási egység	Egység	Szín / Cikkszám		Egységár/Ft	
				platina	ezüst metál	ÁFA nélkül	ÁFA-val
1	Alapcserép (1/1) / Átlag 10 db/tető m ²	180 db/raklap / 30 db/köteg	db	27384	28937	1 102,36	1 400,00
2	Félcserép (1/2) / Szükség szerint (él, vápa, tetőáttörések stb. mellé)	120 db/raklap	db	28058	28938	1 692,91	2 150,00
3	1/1 Szegélycserép jobbos / 1,5 db/jobbos oromszegély fm, kötésben kell elhelyezni!	40 db/raklap	db	28060	28940	6 535,43	8 300,00
	1/1 Szegélycserép balos / 1,5 db/jobbos oromszegély fm, kötésben kell elhelyezni!	40 db/raklap	db	28059	28939	6 535,43	8 300,00
4	1/2 Szegélycserép jobbos / 1,5 db/jobbos oromszegély fm, kötésben kell elhelyezni!	60 db/raklap	db	28062	28942	5 511,81	7 000,00
	1/2 Szegélycserép balos / 1,5 db/jobbos oromszegély fm, kötésben kell elhelyezni!	60 db/raklap	db	28061	28941	5 511,81	7 000,00
5	Szellőzőcserép / min. 1 db/szarufaköz; 50 cm ² szellőző kapacitás/db	32 db/raklap	db	28066	28948	4 566,93	5 800,00
6; 8	Kúpcserép rögzítővel SET* / 2,5 db/gerinc fm	–	db	17590	17600	3 783,46	4 805,00
5	Kúpcserép / 2,5 db/gerinc fm	108 db/raklap	db	28072	28890	3 622,05	4 600,00
7; 8; 9	Kezdő élgerinc cserép rögzítővel SET / 1 db/élgerinc	–	db	17593	17603	5 633,86	7 155,00
7	Kezdő élgerinc cserép / 1 db/élgerinc	100 db/raklap	db	28075	28891	5 039,37	6 400,00
8; 8; 9	Elosztó kúpcserép rögzítővel SET*** / 1 db/kontycsúcs (2 db él és 1 db taréjgerinc csatlakozása)	–	db	17594	17604	6 267,72	7 960,00
8	Elosztó kúpcserép / 1 db/kontycsúcs (2 db él és 1 db taréjgerinc csatlakozása)	40 db/raklap	db	28073	28892	5 511,81	7 000,00

PRÉMIUM

Tectura Thermo Protector

BRAMAC
THERMO
PROTECTOR
HŐSEG KIZÁRVA

Színek:



	Megnevezés / Szükséglet	Csomagolási egység	Egység	Szín / Cikkszám		Egységár/Ft	
				sötétbarna	antracit	ÁFA nélkül	ÁFA-val
1	Alapcserép (1/1) / átlag 11 db/tető m ² ; 1/2-es kötésben kell elhelyezni!	168 db/raklap / 42 db/köteg	db	29570	28124	708,66	900,00
2	Félcserép (1/2) / Szükség szerint (él, vápa, tetőáttörések stb. mellé)	168 db/raklap	db	29571	28125	1 023,62	1 300,00
3	1/1 Szegélycserép jobbos / 3,6 db/jobbos oromszegély fm	40 db/raklap	db	29574	28128	4 330,71	5 500,00
	1/1 Szegélycserép balos / 3,6 db/jobbos oromszegély fm	40 db/raklap	db	29573	28127	4 330,71	5 500,00
4	Szellőzőcserép / min. 1 db/szarufaköz; 50 cm ² szellőző kapacitás/db	32 db/raklap	db	29572	28126	4 645,67	5 900,00
5; 8	Kúpcserép rögzítővel SET* / 2,5 db/gerinc fm	–	db	17244	17261	3 468,50	4 405,00
5	Kúpcserép / 2,5 db/gerinc fm	108 db/raklap	db	28042	28215	3 307,09	4 200,00
6; 8; 9	Kezdő élgerinc cserép rögzítővel SET** / 1 db/élgerinc	–	db	17242	16203	5 397,64	6 855,00
6	Kezdő élgerinc cserép / 1 db/élgerinc	100 db/raklap	db	28131	21725	4 803,15	6 100,00
7; 8; 9	Elosztó kúpcserép rögzítővel SET*** / 1 db/kontycsúcs (2 db él és 1 db taréjgerinc csatlakozása)	–	db	17243	16189	5 952,76	7 560,00
7	Elosztó kúpcserép / 1 db/kontycsúcs (2 db él és 1 db taréjgerinc csatlakozása)	40 db/raklap	db	28132	21742	5 196,85	6 600,00

PRÉMIUM

Tectura Antik

Szín:



antik



	Megnevezés / Szükséglet	Csomagolási egység	Egység	Szín / Cikkszám	Egységár/Ft	
				antik	ÁFA nélkül	ÁFA-val
1	Alapcserép (1/1) / átlag 11 db/tető m ² ; 1/2-es kötésben kell elhelyezni!	168 db/raklap / 42 db/köteg	db	24260	677,17	860,00
2	Félcserép (1/2) / Szükség szerint (él, vápa, tetőáttörések stb. mellé)	168 db/raklap	db	24263	984,25	1 250,00
3	1/1 Szegélycserép jobbos / 3,6 db/jobbos oromszegély fm	40 db/raklap	db	24278	3 897,64	4 950,00
	1/1 Szegélycserép balos / 3,6 db/jobbos oromszegély fm	40 db/raklap	db	24272	3 897,64	4 950,00
4	Szellőzőcserép / min. 1 db/szarufaköz; 50 cm ² szellőző kapacitás/db	32 db/raklap	db	24266	4 251,97	5 400,00
5; 8	Kúpcserép rögzítővel SET* / 2,5 db/gerinc fm	–	db	16449	3 074,80	3 905,00
5	Kúpcserép / 2,5 db/gerinc fm	108 db/raklap	db	23620	2 913,39	3 700,00
6; 8; 9	Kezdő élgerinc cserép rögzítővel SET** / 1 db/élgerinc	–	db	16490	5 397,64	6 855,00
6	Kezdő élgerinc cserép / 1 db/élgerinc	100 db/raklap	db	23621	4 803,15	6 100,00
7; 8; 9	Elosztó kúpcserép rögzítővel SET*** / 1 db/kontycsúcs (2 db él és 1 db taréjgerinc csatlakozása)	–	db	16491	6 582,68	8 360,00
7	Elosztó kúpcserép / 1 db/kontycsúcs (2 db él és 1 db taréjgerinc csatlakozása)	40 db/raklap	db	23622	5 826,77	7 400,00

PRÉMIUM

Reviva Protector

Szín:



téglavörös



Megnevezés / Szükséglet		Csomagolási egység	Egység	Szín / Cikkszám	Egységár/Ft	
				téglavörös	ÁFA nélkül	ÁFA-val
1	Alapcserép (1/1) / átlag 11 db/tető m ² ; 1/4, vagy 1/2-es kötésben kell elhelyezni!	168 db/raklap / 42 db/köteg	db	23560	645,67	820,00
2	Félcserép (1/2) / Szükség szerint (él, vápa, tetőáttörések stb. mellé)	168 db/raklap	db	23563	866,14	1 100,00
3	1/1 szegélycserép jobbos / 1,8 db/jobbos oromszegély fm 1/4-es kötés esetén	40 db/raklap	db	23578	2 874,02	3 650,00
	1/1 szegélycserép balos / 1,8 db/balos oromszegély fm 1/4-es kötés esetén	40 db/raklap	db	23572	2 874,02	3 650,00
4	3/4 szegélycserép jobbos / 1,8 db/jobbos oromszegély fm 1/4-es kötés esetén	60 db/raklap	db	23575	2 874,02	3 650,00
	3/4 szegélycserép balos / 1,8 db/balos oromszegély fm 1/4-es kötés esetén	60 db/raklap	db	23569	2 874,02	3 650,00
5	Szellőzőcserép / min. 1 db/szarufaköz; 28 cm ² szellőző kapacitás/db	32 db/raklap	db	23566	3 425,20	4 350,00
6; 9	Kúpcserép rögzítővel SET* / 2,5 db/gerinc fm	–	db	15738	3 074,80	3 905,00
6	Kúpcserép / 2,5 db/gerinc fm	108 db/raklap	db	21692	2 913,39	3 700,00
7; 9; 10	Kezdő élgerinc cserép rögzítővel SET** / 1 db/élgerinc	–	db	15747	5 397,64	6 855,00
7	Kezdő élgerinc cserép / 1 db/élgerinc	100 db/raklap	db	21724	4 803,15	6 100,00
8; 9; 10	Elosztó kúpcserép rögzítővel SET*** / 1 db/kontycsúcs (2 db él és 1 db taréjgerinc csatlakozása)	–	db	15756	5 952,76	7 560,00
8	Elosztó kúpcserép / 1 db/kontycsúcs (2 db él és 1 db taréjgerinc csatlakozása)	40 db/raklap	db	21741	5 196,85	6 600,00

PRÉMIUM

Reviva Antik

Szín:



antik



Megnevezés / Szükséglet		Csomagolási egység	Egység	Szín / Cikkszám	Egységár/Ft	
				antik	ÁFA nélkül	ÁFA-val
1	Alapcserép (1/1) / átlag 11 db/tető m ² ; 1/4, vagy 1/2-es kötésben kell elhelyezni!	168 db/raklap / 42 db/köteg	db	23559	677,17	860,00
2	Félcserép (1/2) / Szükség szerint (él, vápa, tetőáttörések stb. mellé)	168 db/raklap	db	23562	866,14	1 100,00
3	1/1 szegélycserép jobbos / 1,8 db/jobbos oromszegély fm 1/4-es kötés esetén	40 db/raklap	db	23577	2 874,02	3 650,00
	1/1 szegélycserép balos / 1,8 db/balos oromszegély fm 1/4-es kötés esetén	40 db/raklap	db	23571	2 874,02	3 650,00
4	3/4 szegélycserép jobbos / 1,8 db/jobbos oromszegély fm 1/4-es kötés esetén	60 db/raklap	db	23574	2 874,02	3 650,00
	3/4 szegélycserép balos / 1,8 db/balos oromszegély fm 1/4-es kötés esetén	60 db/raklap	db	23568	2 874,02	3 650,00
5	Szellőzőcserép / min. 1 db/szarufaköz; 28 cm ² szellőző kapacitás/db	32 db/raklap	db	23565	3 425,20	4 350,00
6; 9	Kúpcserép rögzítővel SET* / 2,5 db/gerinc fm	-	db	16449	3 074,80	3 905,00
6	Kúpcserép / 2,5 db/gerinc fm	108 db/raklap	db	23620	2 913,39	3 700,00
7; 9; 10	Kezdő élgerinc cserép rögzítővel SET** / 1 db/élgerinc	-	db	16490	5 397,64	6 855,00
7	Kezdő élgerinc cserép / 1 db/élgerinc	100 db/raklap	db	23621	4 803,15	6 100,00
8; 9; 10	Elosztó kúpcserép rögzítővel SET*** / 1 db/kontycsúcs (2 db él és 1 db taréjgerinc csatlakozása)	-	db	16491	6 582,68	8 360,00
8	Elosztó kúpcserép / 1 db/kontycsúcs (2 db él és 1 db taréjgerinc csatlakozása)	40 db/raklap	db	23622	5 826,77	7 400,00

STANDARD

Tectura Novo

Színek:



téglaavörös

antracit


BRAMAC
NOVO
 Az Új Standard

	Megnevezés / Szükséglet	Csomagolási egység	Egység	Szín / Cikkszám		Egységár/Ft	
				téglaavörös	antracit	ÁFA nélkül	ÁFA-val
1	Alapcserép (1/1) / átlag 11 db/tető m ² ; 1/2-es kötésben kell elhelyezni!	168 db/raklap / 42 db/köteg	db	21874	28461	566,93	720,00
2	Félcserép (1/2) / Szükség szerint (él, vápa, tetőáttörések stb. mellé)	168 db/raklap	db	21875	28462	866,14	1 100,00
3	1/1 Szegélycserép jobbos / 3,6 db/jobbos oromszegély fm	40 db/raklap	db	21878	28465	3 582,68	4 550,00
	1/1 Szegélycserép balos / 3,6 db/jobbos oromszegély fm	40 db/raklap	db	21877	28464	3 582,68	4 550,00
4	Szellőzőcserép / min. 1 db/szarufaköz; 50 cm ² szellőző kapacitás/db	32 db/raklap	db	21876	28463	4 173,23	5 300,00
5; 8	Kúpcserép rögzítővel SET* / 2,5 db/gerinc fm	–	db	15277	15279	2 681,10	3 405,00
5	Kúpcserép / 2,5 db/gerinc fm	108 db/raklap	db	24916	24982	2 519,69	3 200,00
6; 8; 9	Kezdő élgerinc cserép rögzítővel SET** / 1 db/élgerinc	–	db	15299	15317	3 940,94	5 005,00
6	Kezdő élgerinc cserép / 1 db/élgerinc	100 db/raklap	db	24924	25007	3 346,46	4 250,00
7; 8; 9	Elosztó kúpcserép rögzítővel SET*** / 1 db/kontycsúcs (2 db él és 1 db taréjgerinc csatlakozása)	–	db	15319	15321	5 244,09	6 660,00
7	Elosztó kúpcserép / 1 db/kontycsúcs (2 db él és 1 db taréjgerinc csatlakozása)	40 db/raklap	db	24925	25011	4 488,19	5 700,00

STANDARD
Reviva Novo

Színek:



téglavörös



barna

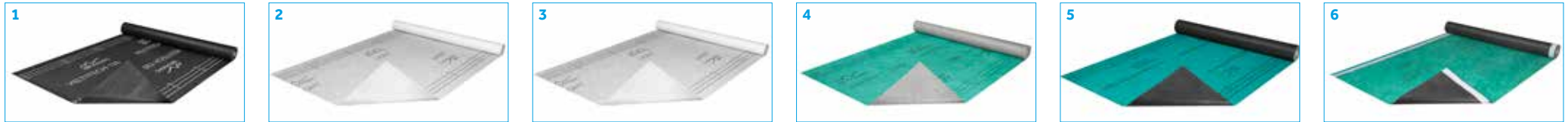


antracit


BRAMAC
NOVO
 Az Új Standard

Megnevezés / Szükséglet		Csomagolási egység	Egység	Szín / Cikkszám			Egységár/Ft	
				téglavörös	barna	antracit	ÁFA nélkül	ÁFA-val
1	Alapcserép (1/1) / átlag 11 db/tető m ² ; 1/4, vagy 1/2-es kötésben kell elhelyezni!	168 db/raklap / 42 db/köteg	db	24803	21844	25209	566,93	720,00
2	Félcserép (1/2) / Szükség szerint (él, vápa, tetőáttörések stb. mellé)	168 db/raklap	db	24804	21845	25210	755,91	960,00
3	1/1 szegélycserép jobbos / 1,8 db/jobbos oromszegély fm 1/4-es kötés esetén	40 db/raklap	db	24809	21848	25215	2 559,06	3 250,00
	1/1 szegélycserép balos / 1,8 db/balos oromszegély fm 1/4-es kötés esetén	40 db/raklap	db	24807	21847	25213	2 559,06	3 250,00
4	3/4 szegélycserép jobbos / 1,8 db/jobbos oromszegély fm 1/4-es kötés esetén	60 db/raklap	db	24808	21873	25214	2 559,06	3 250,00
	3/4 szegélycserép balos / 1,8 db/balos oromszegély fm 1/4-es kötés esetén	60 db/raklap	db	24806	21849	25212	2 559,06	3 250,00
5	Szellőzőcserép / min. 1 db/szarufaköz; 28 cm ² szellőző kapacitás/db	32 db/raklap	db	24805	21846	25211	3 464,57	4 400,00
6; 9	Kúpcserép rögzítővel SET* / 2,5 db/gerinc fm	–	db	15277	15276	15279	2 681,10	3 405,00
6	Kúpcserép / 2,5 db/gerinc fm	108 db/raklap	db	24916	24980	24982	2 519,69	3 200,00
7; 9; 10	Kezdő élgerinc cserép rögzítővel SET** / 1 db/élgerinc	–	db	15299	15298	15317	3 940,94	5 005,00
7	Kezdő élgerinc cserép / 1 db/élgerinc	100 db/raklap	db	24924	25004	25007	3 346,46	4 250,00
8; 9; 10	Elosztó kúpcserép rögzítővel SET*** / 1 db/kontycsúcs (2 db él és 1 db taréjgerinc csatlakozása)	–	db	15319	15318	15321	5 244,09	6 660,00
8	Elosztó kúpcserép / 1 db/kontycsúcs (2 db él és 1 db taréjgerinc csatlakozása)	40 db/raklap	db	24925	25008	25011	4 488,19	5 700,00

Külső oldali tetőfóliák (alátéthéjazatok)



	Megnevezés / Szükséglet	Csomagolási egység	Egység	Szín alsó/felső felület / Cikkszám			Egységár/Ft	
				szürke/szürke	zöld/fekete	fekete/fekete	ÁFA nélkül	ÁFA-val
1	Bramac Veltitech 120 nem páraáteresztő tetőfólia tető m ² + 15%; 120 g/m ² ; Sd-érték 16 m; beépítetlen tetőterekhez javasolt	75 m ² /tekercs 20 tekercs/raklap	m ²	-	-	34550	472,44	600,00
2	Bramac Standard 120 páraáteresztő tetőfólia* tető m ² + 15%; 120 g/m ² ; Sd-érték 0,03 m; beépített tetőterekhez javasolt	75 m ² /tekercs 30 tekercs(1) / 40 tekercs(2) / raklap	m ²	39080(1)	-	-	590,55	750,00
3	Bramac Standard 120 2S páraáteresztő tetőfólia, dupla ragasztósávval* tető m ² + 15%; 120 g/m ² ; Sd-érték 0,03 m; beépített tetőterekhez javasolt	75 m ² /tekercs 30 tekercs(1) / 40 tekercs(2) / raklap	m ²	46937(1)	-	-	740,16	940,00
4	Bramac Pro Resistant páraáteresztő tetőfólia tető m ² + 15%; 110 g/m ² ; Sd-érték 0,02 m; beépített tetőterekhez javasolt	75 m ² /tekercs 30 tekercs / raklap	m ²	-	38521	-	625,98	795,00
5	Bramac Pro Plus Resistant 140 páraáteresztő tetőfólia tető m ² + 15%; 140 g/m ² ; Sd-érték 0,02 m; beépített tetőterekhez javasolt	75 m ² /tekercs 20 tekercs / raklap	m ²	-	39081	-	866,14	1 100,00
6	Bramac Pro Plus Resistant 140 2S páraáteresztő tetőfólia, dupla ragasztósávval tető m ² + 15%; 140 g/m ² ; Sd-érték 0,02 m; beépített tetőterekhez javasolt	75 m ² /tekercs 20 tekercs / raklap	m ²	-	32268	-	952,76	1 210,00

* A termékre 5 év jótállást vállal a BMI Magyarország Kft.

Külső oldali Star tetőfóliák (alátét héjazatok)



	Megnevezés / Szükséglet	Csomagolási egység	Egység	Szín alsó/felső felület / Cikkszám			Egységár/Ft	
				kék/kék(2) fehér/fehér(1)	zöld/fehér(3) zöld/zöld(4)	ezüst/barna(5) zöld/ezüst(6)	ÁFA nélkül	ÁFA-val
7	Bramac Top RU Resistant 2S páraáteresztő tetőfólia, dupla ragasztósávval tető m ² + 15%; 230 g/m ² ; Sd-érték 0,03m; hőreflektáló, 7° hajlásszögűtől használható*	75 m ² /tekerccs 12 tekerccs / raklap	m ²	-	33988(3)	-	1 771,65	2 250,00
8	Bramac Clima Plus 2S hőtükrös páraáteresztő tetőfólia, dupla ragasztósávval tető m ² + 15%; 170 g/m ² ; Sd-érték 0,035m; hőreflektáló, beépített tetőtérre javasolt	75 m ² /tekerccs 20 tekerccs / raklap	m ²	-	-	36276(5)	1 929,13	2 450,00
9	Bramac Maximum 2S páraáteresztő tetőfólia hálóerősítéssel, dupla ragasztósávval tető m ² + 15%; 200 g/m ² ; Sd-érték 0,15m; 12° hajlásszögűtől használható*	75 m ² /tekerccs 20 tekerccs / raklap	m ²	-	38060(3)	-	1 771,65	2 250,00
10	Bramac Premium WU vízhatlan, hegeszthető páraáteresztő tetőfólia tető m ² + 15%; 230 g/m ² ; Sd-érték 0,3m; 3° hajlásszögűtől használható*	45 m ² /tekerccs 20 tekerccs / raklap	m ²	-	37137(4)	-	3 622,05	4 600,00

Belső oldali lég- és páratechnikai fóliák



	Megnevezés / Szükséglet	Csomagolási egység	Egység	Szín alsó/felső felület / Cikkszám			Egységár/Ft	
				kék/kék(2) fehér/fehér(1)	zöld/fehér(3) zöld/zöld(4)	ezüst/barna(5) zöld/ezüst(6)	ÁFA nélkül	ÁFA-val
11	Elephant skin párafékező fólia (2,0x50,0 m)** tető m ² + 15%; 184 g/m ² ; Sd-érték 105m(±15m)	100 m ² /tekerccs 24 tekerccs / raklap	m ²	R1227(1)	-	-	807,09	1 025,00
12	Bramac Membran 2 2S légzáró és párafékező fólia dupla ragasztósávval**,*** tető m ² + 15%; 145 g/m ² ; Sd-érték >2m, felújításokhoz javasolt	75 m ² /tekerccs 20 tekerccs / raklap	m ²	37929(2)	-	-	992,13	1 260,00
13	Bramac Membran 100 2S hőtükrös légzáró és párazáró fólia dupla ragasztósávval**,*** tető m ² + 15%; 148 g/m ² ; Sd-érték >100m, új építésekhez javasolt	75 m ² /tekerccs 20 tekerccs / raklap	m ²	-	-	36970(6)	1 015,75	1 290,00

* A BMI Magyarország Kft. Alkalmazástechnikai útmutatójában foglaltak betartása esetén.

** A termékre 5 év jótállást vállal a BMI Magyarország Kft.

*** BMI Thermazone / Bramac Therm hőszigetelő rendszerem

Ragasztók, szegtömítők



	Megnevezés / Szükséglet	Csomagolási egység	Egység	Cikkszám	Egységár/Ft	
					ÁFA nélkül	ÁFA-val
1	Univerzális ragasztószalag tetőfóliához (kétoldalas) 1 tekercs/75m ² tetőfólia; átlapolások ragasztásához, vagy tetőfólia javításához javasolt	50 m/tekercs 6 tekercs/doboz	tekercs	32221	10 905,51	13 850,00
2	Bramac Fóliaragasztó TOP RU 1 tubus/20 fm; elsősorban TOP-RU tetőfólia összeragasztásához, tömítéséhez javasolt	310 ml/tubus 12 tubus/doboz	tubus	58571	4 763,78	6 050,00
3	Bramac Szegtömítő folyadék 1 tubus/50 fm ellenléc; csak polipropilén tetőfóliákhoz alkalmazható!	1000 ml/tubus 10 tubus/doboz	tubus	34500	12 204,72	15 500,00
4	Bramac szegtömítő szalag (butyl)* 1 tekercs/25 fm ellenléc; belső oldali lég-és párazáró fólia szegtömítésére is javasolt	25 m/tekercs 2 tekercs/doboz	tekercs	33735	11 692,91	14 850,00
5	Bramac Szuper Abszorber szegtömítő szalag 50 mm 1 tekercs/30 fm ellenléc; mindenfajta felületű tetőfóliánál alkalmazható	30 m/tekercs 10 tekercs/doboz	tekercs	37239	10 118,11	12 850,00
6	Bramac Szuper Abszorber szegtömítő szalag 75 mm 1 tekercs/30 fm ellenléc; mindenfajta felületű tetőfóliánál alkalmazható	30 m/tekercs 7 tekercs/doboz	tekercs	37850	15 551,18	19 750,00
7	Bramac Climatape ragasztószalag 6 cm széles hálóerősítéses egyoldalas ragasztószalag fóliacsatlakozások ragasztásához	25 fm/tekercs 10 tekercs/doboz	tekercs	36354	8 503,94	10 800,00

* A termékre 5 év jótállást vállal a BMI Magyarország Kft.

Ragasztók, szegtömítők

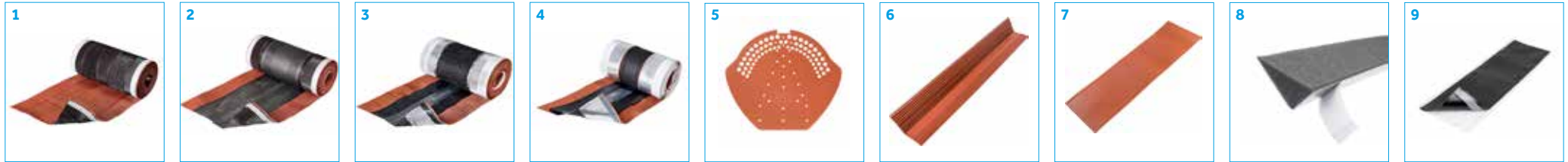


	Megnevezés / Szükséglet	Csomagolási egység	Egység	Cikkszám	Egységár/Ft	
					ÁFA nélkül	ÁFA-val
8	Bramac Therm ragasztószalag* 30 cm széles egyoldalas ragasztószalag elsősorban BramacTherm fóliacsatlakozásokhoz	20 m/tekerccs 1 tekerccs/doboz	tekerccs	30872	29 685,04	37 700,00
9	Bramac Premium WU tömítő anyag** 10 fm/doboz; Prémium WU tetőfólia tömítéséhez szükséges	6 db/doboz 6 db/doboz	fém doboz	37882	29 133,86	37 000,00
10	Bramac Premium WU sarokelem 1db/sarok; Prémium WU tetőfólia pozitív sarokcsatlakozások kialakításához szükséges	40 db/doboz	db	37887	2 598,43	3 300,00
11	Bramac Premium WU csatlakozó gallér 1db/áttörés; Prémium WU tetőfólia körkeresztmetszetű átvezetéséhez szükséges	10 db/doboz	db	37888	13 897,64	17 650,00
12	Bramac Hézag-tömítő szalag* max. 1,5 cm-es hézagok légzáró lezárására használható	5 m/tekerccs 20 tekerccs/doboz	tekerccs	37092	2 952,76	3 750,00
13	Flexiroll Alu ragasztószalag 9 cm széles, 60% nyújthatóságú butyl ragasztószalagfóliacsatlakozások ragasztásához	5 m/tekerccs 6 tekerccs/doboz	tekerccs	38812	10 992,13	13 960,00

* BMI Thermazone/BramacTherm hőszigetelő rendszerem.

** Megrendelésre kapható, hosszabb szállítási határidővel.

Tarék-, él- és vápaképzés



	Megnevezés / Szükséglet	Csomagolási egység	Egység	Szín / Cikkszám				Egységár/Ft	
				vörös	barna	fekete	gránit(2) antracit	ÁFA nélkül	ÁFA-val
1	Bramac Standard univerzális kúpalátét 1 tekercs/5 fm tarék- vagy élgerinc; formázhatóság: 15%, szélesség: 29 cm	5 m/tekercs 4 tekercs/doboz	tekercs	38853	38854	38855	-	12 755,91	16 200,00
2	Bramac EcoRoll univerzális kúpalátét 1 tekercs/5 fm tarék- vagy élgerinc; formázhatóság: 20%, szélesség: 32 cm	5 m/tekercs 4 tekercs/doboz	tekercs	35781	35780	35782	-	12 834,65	16 300,00
3	Bramac BasicRoll univerzális kúpalátét 1 tekercs/5 fm tarék- vagy élgerinc; formázhatóság: 30%, szélesség: 29,5 cm	5 m/tekercs 5 tekercs/doboz	tekercs	35060	35062	-	35061	15 669,29	19 900,00
4	Bramac FigaRoll Plus univerzális kúpalátét 1 tekercs/5 fm tarék- vagy élgerinc; formázhatóság: 50%, szélesség: 28-31 cm (változtatható)	5 m/tekercs 5 tekercs/doboz	tekercs	35721	35720	-	35722	16 456,69	20 900,00
5	Bramac Kúpcseréplezáró 1 db/tarékgerinc kúpvégződés	60 db/doboz	db	30470	30481	-	38754(2)	1 181,10	1 500,00
6	Bramac Profilo S Fém vápaelem (acél) 1 db/2,0 fm vápa; 46 cm széles bordás szélű vápaelem, lécezésre fektethető	2,10 m/db 50 db / köteg	db	33734	33733	-	-	15 354,33	19 500,00
7	Bramac Standard vápaelem (aluminium, kétoldalon különböző színben) 1 db/1,5 fm vápa; 50 cm széles bordázott, helyszínen hajtható vápalemez, teljes felületű aljaztra	1,60 m/db 10 db / köteg	db	38466	38467	38467	46912	12 598,43	16 000,00
8	Bramac Vápaszegély 2 db/vápa fm; vápa tömítéséhez; öntapadó hátoldalú, 2,5x6,0cm háromszög keresztmetszetű	1,0 m/db 100 db/doboz	db	-	-	-	32359	370,08	470,00
9	Bramac Váपालezáró szalag 1 db/vápacsatlakozás lezárásához; 14 cm széles, kétoldalon öntapadó Wakaflex elem	0,5 m/db 20 db/doboz	db	-	-	-	32364	10 393,70	13 200,00
10	Bramac Stabikor-M fém táblalemez 1 x 2 m Egyszerű, vagy süllyesztett vápalemezek készítéséhez	1,0x2,0 m/tábla 50 db/raklap	tábla	37023	37021	37022	47192	18 267,72	23 200,00

Ereszbeszellőzés



	Megnevezés / Szükséglet	Csomagolási egység	Egység	Szín / Cikkszám				Egységár/Ft	
				vörös	barna	antracit(1) fekete(2)	fehér	ÁFA nélkül	ÁFA-val
1	Bramac Standard szellőzőszalag* 1 tekercs/5,0 fm eresz; 8 cm széles műanyag perforált szalag, szell.ker.m: 375 cm ² /fm	5 m/tekercs 10 tekercs/doboz	tekercs	38851	-	38852(2)	-	1 826,77	2 320,00
2	Bramac Szellőzőszalag 1 tekercs/5,0 fm eresz; 10 cm széles műanyag perforált szalag, szell.ker.m: 472 cm ² /fm	5 m/tekercs 16 tekercs/doboz	tekercs	31438	-	31437(2)	-	1 850,39	2 350,00
3	Bramac alumínium szellőzőszalag (kétoldalon különböző színben) 1 tekercs/5,0 fm eresz; 10 cm széles alumínium perforált szalag, szell.ker.m: 538 cm ² /fm	5 m/tekercs 4 db/doboz	tekercs	38932	38933	38932(2)	38933	5 905,51	7 500,00
4	Bramac Standard szellőző profil* 1 db/2,5 fm eresz; 3x9x250 cm-es műanyag perforált profil	2,5m/db 20 db/doboz	db	46423	46424	46422(2)	-	1 519,69	1 930,00
5	Bramac Standard lezárófésű* 1 db/eresz fm; 2,8x5,5x100 cm-es fésűs elem, hullámos profilú tetőcserepekhez	1 m/db 50 db/doboz	db	38931	-	38850(2)	-	480,35	610,00
6	Bramac Lezárófésű 1 db/eresz fm; 3x8x100 cm-es fésűs elem, hullámos profilú tetőcserepekhez	1 m/db 200 db/doboz	db	-	-	32684(2)	-	488,19	620,00
7	Bramac Standard szellőzőléc* 1 db/eresz fm; 3x(2,5+5,5cm fésű)x100 cm-es fésűs szellőző profil, hullámos profilú tetőcserepekhez	1 m/db 30 db/doboz	db	-	-	39204(2)	-	889,76	1 130,00
8	Bramac Szellőzőléc 1 db/eresz fm; 3x(3+8cm fésű)x100 cm-es fésűs szellőző profil, hullámos profilú tetőcserepekhez	1 m/db 30 db/doboz	db	-	-	30036(2)	-	905,51	1 150,00
9	Bramac Szellőző lécfésű nélkül 1 db/eresz fm; 3x3x100 cm-es fésű nélküli szellőző profil, sík profilú tetőcserepekhez	1 m/db 100 db/doboz	db	-	-	32271(1)	-	511,81	650,00
10	Bramac Szellőzőgyűrű fehér (rácsos) min.1db/2 szarufaköz. Ø10 cm. Beépítetlen padlásterek be- és kiszellőzésére szolgál	10 db/doboz 5db/zacskó	db	-	-	-	46421	1 614,17	2 050,00
11	Bramac Stabikor-M fém cseppentőlemez(2 m)150/30/10 1 db/2 fm eresz. Acél profil az alátéthéjazat kivezetésére	2,0 m/db	db	37111	37109	37110(2)	-	4 448,82	5 650,00
		10 db / köteg	köteg	-	-	47194(1)	-	4 448,82	5 650,00

* A termékre 5 év jótállást vállal a BMI Magyarország Kft.

Hófogás és tetőbiztonság



	Megnevezés / Szükséglet	Csomagolási egység	Egység	Szín / Cikkszám				Egységár/Ft	
				vörös	barna	szürke(1) fekete	antracit	ÁFA nélkül	ÁFA-val
1	Bramac Standard hófogó* 1,4-2,5 db/tető m2 felületi hófogás kialakításához	50 db/doboz	db	39345	39344	39343	46938	456,69	580,00
2	Bramac Fém hófogó (acél) 1,4-2,5 db/tető m2 felületi hófogás kialakításához	100 db/doboz	db	32021	32020	35163(1)	32022	464,57	590,00
3	Fém Hófogó Bramac 7°-hoz 1,4-2,5 db/tető m2 felületi hófogás kialakításához 7°-os tetőcserépnél	50 db/doboz	db	-	-	-	38612	464,57	590,00
4	Standard hófogórács 3m SET (a csomagolási egységet nem bontjuk meg) 1 szett/3fm vonalmenti hófogás. Összetevők: 1db hófogórács, 2db összekötő, 5 db hófogórács tartó	3 fm/csomag	szett	47051	47052	47053	-	49 763,78	63 200,00
5	Hófogórácstartó (alu 1/2 cserép+fém tartó) 7°-hoz SET 1 db/0,83 fm, vonalmenti hófogás kialakításához Bramac 7°-os tetőcserépnél	10 db/doboz	db	-	-	-	18016	19 566,93	24 850,00
6	Hófogórács 2 összekötő idommal 300x20cm-20mm Bramac 7°-hoz** 1 db/3 fm vonalmenti hófogás. Alumínium hófogórács tartóval építhető össze	5 db/doboz	db	-	-	-	17581	20 236,22	25 700,00
7	Lépcsőfok 25 x 41,5cm (acél) 1 db/lépcsőfok. Két biztonsági rács közötti közlekedésre, maximum 2 cserépsoronként	4 db / köteg	db	37056	37054	37057	-	12 519,69	15 900,00
8	Biztonsági rács 25 x 80,5cm (acél) 1 db/tetőkijutási hely, és igény szerint elhelyezve pl kémény mellett, karbantartási ponton	4 db / köteg	db	37066	37064	37067	-	21 889,76	27 800,00
9	Biztonsági rács- vagy lépcsőfoktartó elem kengyellel (acél) 2 db/acél biztonsági rács vagy lépcsőfok	10 db / köteg	db	15443	15442	15444	-	9 133,86	11 600,00
10	Kéménytámasztó szerkezet Kémények megtámasztására szolgál a tetősík áttörésénél	1 db / szett	db	-	-	58611 (1)	-	51 181,10	65 000,00

* A termékre 5 év jótállást vállal a BMI Magyarország Kft.

** Megrendelésre kapható hosszabb szállítási határidőve

Napelemtartó, tetőbiztonság



	Megnevezés / Szükséglet	Csomagolási egység	Egység	Szín / Cikkszám				Egységár/Ft	
				vörös	barna	antracit	inox	ÁFA nélkül	ÁFA-val
1	Modultartó napelem sínhez 1 db/napelem sín rögzítési pont. Alumínium járócseréppel építhető össze	20 db/doboz	db	-	-	-	39903	2 007,87	2 550,00
2	Fém járócserép (alu) Reviva Járócserép kengyel vagy napelem modultartó fogadásához, 1/2 cserép méretű	10 db/doboz	db	34794	35042	34795	-	23 070,87	29 300,00
3	Fém járócserép (alu) Tectura Járócserép kengyel vagy napelem modultartó fogadásához, 1/2 cserép méretű	10 db/doboz	db	nem kapható	nem kapható	35715	-	23 070,87	29 300,00
4	Fém járócserép (alu) Tegalit* Járócserép kengyel vagy napelem modultartó fogadásához, 1/2 cserép méretű	10 db/doboz	db	-	-	33707	-	23 070,87	29 300,00
5	Fém járócserép (alu) 7° cseréphez Járócserép kengyel vagy napelem modultartó fogadásához, 1/2 cserép méretű	10 db/doboz	db	-	-	39922	-	15 669,29	19 900,00
6	Fém járócserép kengyellel Reviva SET 2 db/alumínium biztonsági rács vagy lépcsőfok: 1/2 cserép méretű alu alapcserép + kengyel	10 db/doboz	db	15774	15775	15771	-	27 952,76	35 500,00
7	Fém járócserép kengyellel Tectura SET 2 db/alumínium biztonsági rács vagy lépcsőfok: 1/2 cserép méretű alu alapcserép + kengyel	10 db/doboz	db	nem kapható	nem kapható	17361	-	27 952,76	35 500,00
8	Fém járócserép kengyellel Tegalit SET* 2 db/alumínium biztonsági rács vagy lépcsőfok: 1/2 cserép méretű alu alapcserép + kengyel	10 db/doboz	db	-	-	nincs	-	27 952,76	35 500,00
9	Fém járócserép kengyellel 7° cseréphez SET 2 db/alumínium biztonsági rács vagy lépcsőfok: 1/2 cserép méretű alu alapcserép + kengyel	10 db/doboz	db	-	-	18018	-	21 653,54	27 500,00
10	Járócserép kengyel (alu) Alumínium alapcserépre, biztonsági rács, vagy lépcsőfok fogadásához	50 db/doboz	db	30101	30041	32032	-	4 881,89	6 200,00
11	Járócserép kengyel (alu) 7° cseréphez Alumínium 7° alapcserépre, biztonsági rács, vagy lépcsőfok fogadásához	50 db/doboz	db	-	-	35053	-	5 984,25	7 600,00
12	Lépcsőfok (alu) 41x25cm 1 db/lépcsőfok. Két biztonsági rács közötti közlekedésre, maximum 2 cserépsoronként	150 db/raklap	db	30096	30046	32031	-	20 669,29	26 250,00
13	Biztonsági rács (alu) 88x25cm 1 db/tetőkijutási hely, és igény szerint elhelyezve pl kémény mellett, karbantartási ponton	150 db/raklap	db	30186	30040	32030	-	37 401,57	47 500,00

* Kép nélkül.

Tetőkibúvók, kémény- és falszegélyek



	Megnevezés / Szükséglet	Csomagolási egység	Egység	Szín / Cikkszám				Egységár/Ft	
				vörös	barna	antracit	átlátszó	ÁFA nélkül	ÁFA-val
1	Római átvilágítócserep (Római/Adria) 1 db/megvilágítóhely (sorolható), két db rögzítőkampót tartalmaz	10 db/doboz	db	-	-	-	30541	5 708,66	7 250,00
2	Platinum átvilágítócserep 1 db/megvilágítóhely (sorolható), két db rögzítőkampót tartalmaz	10 db/doboz	db	-	-	-	30016	5 708,66	7 250,00
3	Duna átvilágítócserep 1 db/megvilágítóhely (sorolható), két db rögzítőkampót tartalmaz	10 db/doboz	db	-	-	-	30972	5 708,66	7 250,00
4	Luminex tetőkibúvó ablak(univerzális) 1 db/tetőkijutási-megvilágítási hely, nyitási irány: jobb, bal vagy felfelé. Nyílás méret: 47,5 cm × 52 cm	12 db/raklap	db	33834	33832	33833	-	72 440,94	92 000,00
5	Plexiüveg tetőkibúvóablakhoz** 1 db/Luminex univerzális tetőkibúvó ablak, pótlás céljára	1 db/doboz	db	-	-	-	30052	27 559,06	35 000,00
6	Luminex alu tetőkibúvó ablak 45x55 cm* 1 db/tetőkijutási-megvilágítási hely, nyitási irány: bal vagy felfelé. Nyílás méret: 41 cm × 51 cm	9 db/raklap	db	37240	-	38117	-	58 267,72	74 000,00
7	Luminex alu tetőkibúvó ablak 65x65 cm 1 db/tetőkijutási-megvilágítási hely, nyitási irány: jobb, vagy bal. Nyílás méret: 61 cm × 61 cm	6 db/raklap	db	-	-	46176	-	64 566,93	82 000,00
8	EASYFLASH kémény- és falszegély 300mm* 1 tekercs/5,0 fm szegély, teljes hátoldalán butyl ragasztó, hosszirányban 50% nyújthatóság	5 tekercs/doboz	tekercs	46294	46310	46229	-	30 157,48	38 300,00
9	Wakaflex kémény-, és falszegély 280mm 1 tekercs/5,0 fm szegély, önhegedő felület, keresztirányban 15%, hosszirányban 50% nyújthatóság	4 tekercs/doboz	tekercs	30550	30537	30305	-	31 653,54	40 200,00
10	Wakaflex kémény-, és falszegély 370mm 1 tekercs/5,0 fm szegély, önhegedő felület, keresztirányban 15%, hosszirányban 50% nyújthatóság	3 tekercs/doboz	tekercs	35480	35482	35481	-	50 551,18	64 200,00
11	Wafaflex szegélylemez+csavar SET kétoldalon különböző színben: vörös/sötétbarna 1 db/2,4 fm szegély. 12 db színes dübellel (vörös/sötétbarna)	20 db/köteg	db	12060	12060	-	-	5 007,87	6 360,00
12	Wakaflex tömítőanyag (szilikonmentes) 1 tubus/kb 4 fm szegély tömítésére. Szilikonmentes, UV álló tömítőanyag	20 tubus/doboz	tubus	-	-	-	30536	5 196,85	6 600,00

* A termékre 5 év jótállást vállal a BMI Magyarország Kft.

** Kép nélkül.

Rögzítőelemek



	Megnevezés / Szükséglet	Csomagolási egység	Egység	Szín / Cikkszám				Egységár/Ft	
				vörös	barna	antracit	inox	ÁFA nélkül	ÁFA-val
1	Kúpceréprögző 1 db/kúpcerép, vagy kezdő kúpcerép, 2 db/elosztó kúpcerép	50 db/doboz	db	30072	30342	31977	-	161,42	205,00
2	Rögzőcsavar kezdő/elosztó kúpceréphez 1 db/kezdő, vagy elosztó kúpcerép, vagy szélső kúpcerép	100 db/doboz	db	38459	38461	34265	-	433,07	550,00
3	Rögzőkarom vágott cserepekhez 1 db/vágott cserép (8-16 mm vastag). Tegalit cseréphez nem használható! 40 cm hosszú dróttal	50 db/doboz	db	-	-	-	32261	275,59	350,00
4	Gerinléctartó beütős 1 db/0,7 taréj- vagy élgerinc fm 20 cm hosszú beütőszeggel	50 db/doboz	db	-	-	-	30057	456,69	580,00
5	Gerinléctartó csavar rögzítésű 1 db/0,7 taréj- vagy élgerinc fm, ellenléc két oldalára kihajtva, csavarral rögzítendő	125 db/doboz	db	-	-	-	39083	488,19	620,00
6	Gerinléctartó torx behajtású 20cm 1 db/0,7 taréj- vagy élgerinc fm 20 cm hosszú torx behajtású csavarszárral	50 db/doboz	db	-	-	-	30364	555,12	705,00
7	Ereszrögző kapocs 3,3 db/eresz fm, minden hornyolt tetőcserép eresz menti rögzítéséhez	100 db/doboz	db	-	-	-	35898	106,30	135,00
8	Viharkapocs méretezett (3/5 REV,TEC) 45° tetőhajlásszög felett 4-12 db/m ² , 3 × 5 cm-es tetőléchez	250 db / doboz	db	-	-	-	35020	118,11	150,00
9	Viharkapocs méretezett (3/5 Tegalit) 45° tetőhajlásszög felett 4-10 db/m ² , 3 × 5 cm-es tetőléchez	250 db / doboz	db	-	-	-	37928	118,11	150,00
10	Viharkapocs méretezett(3/5 Platinum) 45° tetőhajlásszög felett 4-10 db/m ² , 3 × 5 cm-es tetőléchez	250 db / doboz	db	-	-	-	46162	118,11	150,00
11	Viharkapocs méretezett(3/5 Római, Adria) 45° tetőhajlásszög felett 4-10 db/m ² , 3 × 5 cm-es tetőléchez	250 db / doboz	db	-	-	-	46167	118,11	150,00
12	Viharkapocs méretezett(3/5 Duna, 7°) 45° tetőhajlásszög felett 4-10 db/m ² , 3 × 5 cm-es tetőléchez	250 db / doboz	db	-	-	-	46165	118,11	150,00
13	Biztonsági tetőhorog 1 db/kikötési pont, 1 m szarufaközéig használható	1 db/doboz	db	34220	34222	34223	-	31 102,36	39 500,00
14	Tetőtartó készlet 1 db/antenna, vagy kábelbevezetés. Durovent antennakivezetővel alkalmazható	1 db/doboz	db	35300	-	-	-	23 385,83	29 700,00
15	Horganyzott szeg 2,8 × 50 mm* Igény szerint rögzítésekhez (pl. szellőzőszalag)	1 kg/doboz	doboz	32415	-	-	-	2 047,24	2 600,00
16	Horganyzott szeg 3,1 × 75 mm* Igény szerint lécezéshez, vagy rögzítésekhez	1 kg/doboz	doboz	32416	-	-	-	2 047,24	2 600,00

* Kép nélkül.

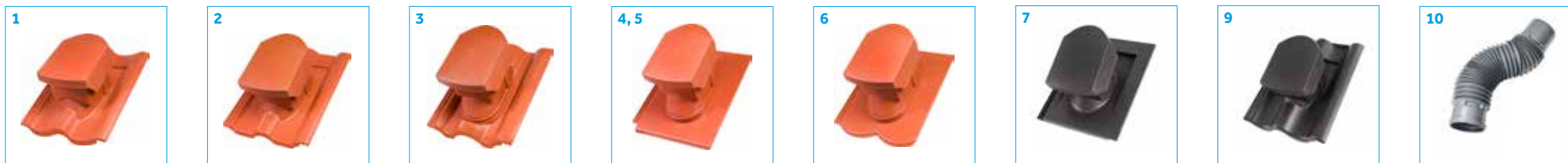
Durovent tetőkivezetések



	Megnevezés / Szükséglet	Csomagolási egység	Egység	Szín / Cikkszám				Egységár/Ft	
				vörös	barna	gránit	világosszürke	ÁFA nélkül	ÁFA-val
1	Durovent antennakivezető-egység Duna 1 db/antennakivezetés. Ø25-77,5 mm átvezetésekhez. Tetőtartóval párosítható	1 db / egység	egység	-	-	17019	-	11 692,91	14 850,00
2	Durovent antennakivezető-egység Platinum 1 db/antennakivezetés. Ø25-77,5 mm átvezetésekhez. Tetőtartóval párosítható	1 db / egység	egység	-	15896	17020	-	11 692,91	14 850,00
3	Durovent antennakivezető-egység Római/Adria 1 db/antennakivezetés. Ø25-77,5 mm átvezetésekhez. Tetőtartóval párosítható	1 db / egység	egység	15900	15903	17024	-	13 346,46	16 950,00
4	Durovent antennakivezető-egység Tectura 1 db/antennakivezetés. Ø25-77,5 mm átvezetésekhez. Tetőtartóval párosítható	1 db / egység	egység	-	15155	17138	-	15 866,14	20 150,00
5	Durovent antennakivezető-egység Tectura vörös 1 db/antennakivezetés. Ø25-77,5 mm átvezetésekhez. Tetőtartóval párosítható	1 db / egység	egység	15145	-	-	-	24 921,26	31 650,00
		A készlet erejéig!							
6	Durovent Durovent antennakivezető-egység Reviva 1 db/antennakivezetés. Ø25-77,5 mm átvezetésekhez. Tetőtartóval párosítható	1 db / egység	egység	16441	16590	17116	-	15 866,14	20 150,00
7	Durovent antennakivezető-egység Tegalit 1 db/antennakivezetés. Ø25-77,5 mm átvezetésekhez. Tetőtartóval párosítható	1 db / egység	egység	-	-	17021	-	15 866,14	20 150,00
8	Durovent antennakivezető-egység Tegalit platina* 1 db/antennakivezetés. Ø25-77,5 mm átvezetésekhez. Tetőtartóval párosítható	1 db / egység	egység	-	-	-	15138	28 858,27	36 650,00
9	Durovent antennakivezető-egység Bramac7° 1 db/antennakivezetés. Ø25-77,5 mm átvezetésekhez. Tetőtartóval párosítható	1 db / egység	egység	-	-	17025	-	16 496,06	20 950,00

* Megrendelésre kapható hosszabb szállítási határidővel

Durovent tetőkivezetések

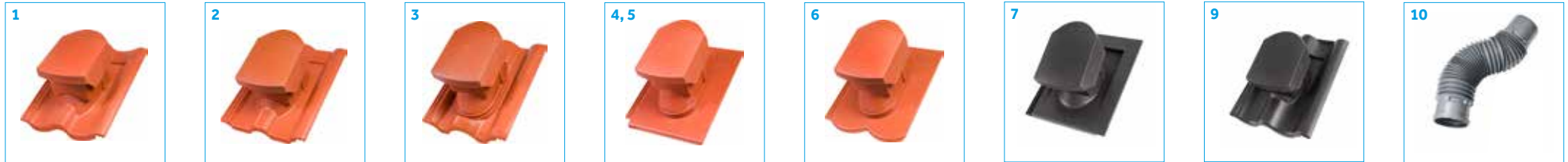


	Megnevezés / Szükséglet	Csomagolási egység	Egység	Szín / Cikkszám				Egységár/Ft	
				vörös	barna	gránit	világosszürke	ÁFA nélkül	ÁFA-val
1	Durovent helyiség-kiszellőztető-egység NA 100-as Duna 1 db helyiség, vagy csatorna kiszellőztetés. Az egység tartalmazza a fóliagyűrű szettet	1 db / egység	egység	-	-	17074	-	22 952,76	29 150,00
2	Durovent helyiség-kiszellőztető-egység NA 100-as Platinum 1 db helyiség, vagy csatorna kiszellőztetés. Az egység tartalmazza a fóliagyűrű szettet	1 db / egység	egység	12943	12944	17072	-	22 952,76	29 150,00
3	Durovent helyiség-kiszellőztető-egység NA 100-as Római/Adria 1 db helyiség, vagy csatorna kiszellőztetés. Az egység tartalmazza a fóliagyűrű szettet	1 db / egység	egység	15206	15207	17078	-	24 606,30	31 250,00
4	Durovent helyiség-kiszellőztető-egység NA 100-as Tectura 1 db helyiség, vagy csatorna kiszellőztetés. Az egység tartalmazza a fóliagyűrű szettet	1 db / egység	egység	-	15157	17137	-	27 125,98	34 450,00
5	Durovent helyiség-kiszellőztető-egység NA 100-as Tectura vörös 1 db helyiség, vagy csatorna kiszellőztetés. Az egység tartalmazza a fóliagyűrű szettet	1 db / egység	egység	15149	-	-	-	36 181,10	45 950,00
6	Durovent helyiség-kiszellőztető-egység NA 100-as Reviva 1 db helyiség, vagy csatorna kiszellőztetés. Az egység tartalmazza a fóliagyűrű szettet	1 db / egység	egység	16447	16593	17114	-	27 125,98	34 450,00
7	Durovent helyiség-kiszellőztető-egység NA 100-as Tegalit 1 db helyiség, vagy csatorna kiszellőztetés. Az egység tartalmazza a fóliagyűrű szettet	1 db / egység	egység	-	-	17110	-	27 125,98	34 450,00
8	Durovent helyiség-kiszellőztető-egység NA 100-as Tegalit platina*, ** 1 db helyiség, vagy csatorna kiszellőztetés. Az egység tartalmazza a fóliagyűrű szettet	1 db / egység	egység	-	-	-	15440	40 118,11	50 950,00
9	Durovent helyiség-kiszellőztető-egység NA 100-as Bramac7° 1 db helyiség, vagy csatorna kiszellőztetés. Az egység tartalmazza a fóliagyűrű szettet	1 db / egység	egység	-	-	17319	-	27 755,91	35 250,00
10	Csőcsatlakozó helyiség-kiszellőztetőhöz NA100-as 1 db helyiség, vagy csatorna kiszellőztetés flexibilis összekötéséhez	10 db/doboz	db	30026	-	-	-	5 275,59	6 700,00

* Megrendelésre kapható hosszabb szállítási határidővel

** Kép nélkül

Durovent tetőkivezetések



	Megnevezés / Szükséglet	Csomagolási egység	Egység	Szín / Cikkszám				Egységár/Ft	
				vörös	barna	gránit	világosszürke	ÁFA nélkül	ÁFA-val
1	Durovent helyiség-kiszellőztető-egység NA 125-ös Duna 1 db helyiség, vagy csatorna kiszellőztetés. Az egység tartalmazza a fóliagyűrű szettet	1 db / egység	egység	-	-	17075	-	25 433,07	32 300,00
2	Durovent helyiség-kiszellőztető-egység NA 125-ös Platinum 1 db helyiség, vagy csatorna kiszellőztetés. Az egység tartalmazza a fóliagyűrű szettet	1 db / egység	egység	12946	12947	17073	-	25 433,07	32 300,00
3	Durovent helyiség-kiszellőztető-egység NA 125-ös Római/Adria 1 db helyiség, vagy csatorna kiszellőztetés. Az egység tartalmazza a fóliagyűrű szettet	1 db / egység	egység	15209	15210	17079	-	27 086,61	34 400,00
4	Durovent helyiség-kiszellőztető-egység NA 125-ös Tectura*** 1 db helyiség, vagy csatorna kiszellőztetés. Az egység tartalmazza a fóliagyűrű szettet	1 db / egység	egység	-	17893	17897	-	29 606,30	37 600,00
5	Durovent helyiség-kiszellőztető-egység NA 125-ös Tectura vörös*** 1 db helyiség, vagy csatorna kiszellőztetés. Az egység tartalmazza a fóliagyűrű szettet	1 db / egység	egység	17891	-	-	-	38 661,42	49 100,00
6	Durovent helyiség-kiszellőztető-egység NA 125-ös Reviva 1 db helyiség, vagy csatorna kiszellőztetés. Az egység tartalmazza a fóliagyűrű szettet	1 db / egység	egység	15125	15126	17115	-	29 606,30	37 600,00
7	Durovent helyiség-kiszellőztető-egység NA 125-ös Tegalit 1 db helyiség, vagy csatorna kiszellőztetés. Az egység tartalmazza a fóliagyűrű szettet	1 db / egység	egység	-	-	17111	-	29 606,30	37 600,00
8	Durovent helyiség-kiszellőztető-egység NA 125-ös Tegalit platina*, ** 1 db helyiség, vagy csatorna kiszellőztetés. Az egység tartalmazza a fóliagyűrű szettet	1 db / egység	egység	-	-	-	18017	42 598,43	54 100,00
9	Durovent helyiség-kiszellőztető-egység NA 125-ös Bramac7° 1 db helyiség, vagy csatorna kiszellőztetés. Az egység tartalmazza a fóliagyűrű szettet	1 db / egység	egység	-	-	17330	-	30 236,22	38 400,00
10	Csőcsatlakozó helyiség-kiszellőztetőhöz NA125-ös 1 db helyiség, vagy csatorna kiszellőztetés flexibilis összekötéséhez	10 db/doboz	db	32559	-	-	-	5 275,59	6 700,00

* Megrendelésre kapható hosszabb szállítási határidővel

** Kép nélkül

Durovent tetőkivezetések



	Megnevezés / Szükséglet	Csomagolási egység	Egység	Szín / Cikkszám				Egységár/Ft	
				vörös	barna	gránit	világosszürke	ÁFA nélkül	ÁFA-val
1	Durovent füstgázkivezető-egység 116-os Duna 1 db gázkémény kivezetés. Maximum 85°C kéménycső felület	1 db / egység	egység	-	-	17008	-	14 685,04	18 650,00
2	Durovent füstgázkivezető-egység 116-os Platinum 1 db gázkémény kivezetés. Maximum 85°C kéménycső felület	1 db / egység	egység	12927	12925	17023	-	14 685,04	18 650,00
3	Durovent füstgázkivezető-egység 116-os Római/Adria 1 db gázkémény kivezetés. Maximum 85°C kéménycső felület	1 db / egység	egység	15769	15767	17030	-	16 338,58	20 750,00
4	Durovent füstgázkivezető-egység 116-os Tectura 1 db gázkémény kivezetés. Maximum 85°C kéménycső felület	1 db / egység	egység	-	15158	17139	-	18 858,27	23 950,00
5	Durovent füstgázkivezető-egység 116-os Tectura vörös 1 db gázkémény kivezetés. Maximum 85°C kéménycső felület	A készlet erejéig!	egység	15151	-	-	-	27 913,39	35 450,00
6	Durovent füstgázkivezető-egység 116-os Reviva 1 db gázkémény kivezetés. Maximum 85°C kéménycső felület	1 db / egység	egység	16540	16600	17117	-	18 858,27	23 950,00
7	Durovent füstgázkivezető-egység 116-os Tegalit ** 1 db gázkémény kivezetés. Maximum 85°C kéménycső felület	1 db / egység	egység	-	-	17034	-	18 858,27	23 950,00
8	Durovent füstgázkivezető-egység 116-os Bramac7° 1 db gázkémény kivezetés. Maximum 85°C kéménycső felület	1 db / egység	egység	-	-	17036	-	19 488,19	24 750,00

* Megrendelésre kapható hosszabb szállítási határidővel

** Világosszürke színben nem kapható

*** Az NA125 helyiségkiszellőztető egységeknél Reviva és Tectura cserepek esetében a fóliagyűrű szett papír sablonja nem használható!

Durovent tetőkivezetések



	Megnevezés / Szükséglet	Csomagolási egység	Egység	Szín / Cikkszám				Egységár/Ft	
				vörös	barna	gránit	világosszürke	ÁFA nélkül	ÁFA-val
1	Durovent füstgázkivezető-egység 128-as Duna 1 db gázkémény kivezetés. Maximum 85°C kéménycső felület	1 db / egység	egység	-	-	17009	-	14 685,04	18 650,00
2	Durovent füstgázkivezető-egység 128-as Platinum 1 db gázkémény kivezetés. Maximum 85°C kéménycső felület	1 db / egység	egység	12868	12866	17007	-	14 685,04	18 650,00
3	Durovent füstgázkivezető-egység 128-as Római/Adria 1 db gázkémény kivezetés. Maximum 85°C kéménycső felület	1 db / egység	egység	15770	15768	17031	-	16 338,58	20 750,00
4	Durovent füstgázkivezető-egység 128-as Tectura 1 db gázkémény kivezetés. Maximum 85°C kéménycső felület	1 db / egység	egység	-	15159	17140	-	18 858,27	23 950,00
5	Durovent füstgázkivezető-egység 128-as Tectura vörös 1 db gázkémény kivezetés. Maximum 85°C kéménycső felület	A készlet erejéig!	egység	15153	-	-	-	27 913,39	35 450,00
6	Durovent füstgázkivezető-egység 128-as Reviva 1 db gázkémény kivezetés. Maximum 85°C kéménycső felület	1 db / egység	egység	16542	16601	17118	-	18 858,27	23 950,00
7	Durovent füstgázkivezető-egység 128-as Tegalit ** 1 db gázkémény kivezetés. Maximum 85°C kéménycső felület	1 db / egység	egység	-	-	17035	-	18 858,27	23 950,00
8	Durovent füstgázkivezető-egység 128-as Bramac7* 1 db gázkémény kivezetés. Maximum 85°C kéménycső felület	1 db / egység	egység	-	-	17037	-	19 488,19	24 750,00

* Megrendelésre kapható hosszabb szállítási határidővel

** Világosszürke színben nem kapható

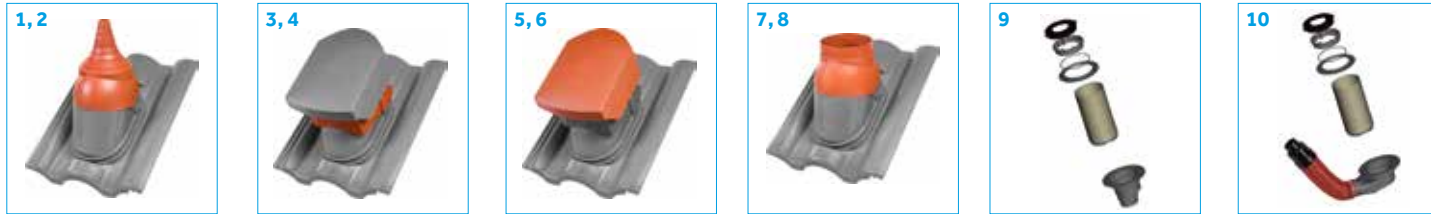
*** Az NA125 helyiségkiszellőztető egységeknél Reviva és Tectura cserepek esetében a fóliagyűrű szett papír sablonja nem használható!

Durovent tetőkivezetések



	Megnevezés / Szükséglet	Csomagolási egység	Egység	Szín / Cikkszám				Egységár/Ft	
				vörös	barna	gránit	világosszürke	ÁFA nélkül	ÁFA-val
1	Durovent átvezető cső fekete NA100 1 db/helyiségkiszellőztető átvezetés	12 db / doboz	db	32516	-	-	-	3 385,83	4 300,00
2	Durovent átvezető cső fekete (NA125) 1 db/helyiségkiszellőztető átvezetés	10 db / doboz	db	33042	-	-	-	5 866,14	7 450,00
3	Durovent fóliagyűrű-szett 100 (hullámos és Tegalit cserepekhez) 1 db/helyiségkiszellőztető átvezetés	64 db / doboz	db	33038	-	-	-	1 811,02	2 300,00
4	Durovent fóliagyűrű-szett 100 (Reviva/Tectura) 1 db/helyiségkiszellőztető átvezetés	64 db / doboz	db	36201	-	-	-	1 811,02	2 300,00
5	Durovent fóliagyűrű-szett 100 (7°-os cserepekhez) 1 db/helyiségkiszellőztető átvezetés	64 db / doboz	db	33040	-	-	-	1 811,02	2 300,00
6	Durovent fóliagyűrű-szett 125 (hullámos és Tegalit cserepekhez) 1 db/helyiségkiszellőztető átvezetés	64 db / doboz	db	33039	-	-	-	1 811,02	2 300,00
7	Durovent fóliagyűrű-szett 125 (7°-os cserepekhez) 1 db/helyiségkiszellőztető átvezetés	64 db / doboz	db	33041	-	-	-	1 811,02	2 300,00
8	Durovent műanyag alapcserép Római /Adria 1 db/Durovent tetőkivezetés	5 db / doboz	db	33857	33856	38569	-	10 000,00	12 700,00
9	Durovent műanyag alapcserép Duna 1 db/Durovent tetőkivezetés	5 db / doboz	db	-	-	38567	-	8 346,46	10 600,00
10	Durovent műanyag alapcserép Platinum 1 db/Durovent tetőkivezetés	5 db / doboz	db	33031	33032	38566	-	8 346,46	10 600,00
11	Durovent műanyag alapcserép 7° 1 db/Durovent tetőkivezetés	5 db / doboz	db	-	-	38565	-	13 149,61	16 700,00
12	Durovent műanyag alapcserép Reviva 1 db/Durovent tetőkivezetés	5 db / doboz	db	34790	35040	38580	-	12 519,69	15 900,00
13	Durovent műanyag alapcserép Tectura 1 db/Durovent tetőkivezetés	5 db / doboz	db	-	35716	38756	-	12 519,69	15 900,00
14	Durovent műanyag alapcserép Tectura vörös 1 db/Durovent tetőkivezetés	A készlet erejéig!	5 db / doboz	35710	-	-	-	21 574,80	27 400,00
15	Durovent műanyag alapcserép Tegalit 1 db/Durovent tetőkivezetés	5 db / doboz	db	-	-	38568	33702	12 519,69	15 900,00

Durovent tetőkivezetések



	Megnevezés / Szükséglet	Csomagolási egység	Egység	Szín / Cikkszám				Egységár/Ft	
				vörös	barna	gránit	világosszürke	ÁFA nélkül	ÁFA-val
1	Durovent antennakivezető feltét 1 db/Durovent antennakivezetés Ø25-77,5 mm átvezetésekhez	10 db / doboz	db	33027	33028	38584	-	3 346,46	4 250,00
2	Durovent antennakivezető feltét platina* 1 db/Durovent antennakivezetés Ø25-77,5 mm átvezetésekhez	10 db / doboz	db	-	-	-	33030	16 338,58	20 750,00
3	Durovent helyiség kiszellőztető feltét 1 db helyiség, vagy csatorna kiszellőztetés. Az elem NA125 kapacitású	10 db / doboz	db	33161	33162	38582	-	5 590,55	7 100,00
4	Durovent helyiség kiszellőztető feltét platina* 1 db helyiség, vagy csatorna kiszellőztetés. Az elem NA125 kapacitású	10 db / doboz	db	-	-	-	33215	18 582,68	23 600,00
5	Durovent esővédő helyiség kiszellőztetőhöz 1 db helyiségkiszellőztető	10 db / doboz	db	33164	33165	38588	-	3 818,90	4 850,00
6	Durovent esővédő helyiség kiszellőztetőhöz platina* 1 db helyiségkiszellőztető.	10 db / doboz	db	-	-	-	33212	16 811,02	21 350,00
7	Durovent füstgázkivezető feltét 116-as** 1 db/füstgázkivezetés. Maximum 85°C kéménycső felület	10 db / doboz	db	32680	32681	38585	-	6 338,58	8 050,00
8	Durovent füstgázkivezető feltét 128-as** 1 db/füstgázkivezetés. Maximum 85°C kéménycső felület	10 db / doboz	db	33142	33141	38586	-	6 338,58	8 050,00
9	Bramac Therm csőcsatlakozó egység 180 fokos* 1 db/BramacTherm átvezetés. Új építések esetén A papírsablon Reviva, Tectura és 7°cserepeknél nem használható!	1 egység/doboz	doboz	37090	-	-	-	21 732,28	27 600,00
10	Bramac Therm csőcsatlakozó egység 90 fokos* 1 db/BramacTherm átvezetés. Új építések esetén A papírsablon Reviva, Tectura és 7°cserepeknél nem használható!	1 egység/doboz	doboz	37091	-	-	-	32 559,06	41 350,00

* Megrendelésre kapható hosszabb szállítási határidővel

** Világosszürke színben nem kapható

*** Az NA125 helyiségkiszellőztető egységeknél Reviva és Tectura cserepek esetében a fóliagyűrű szett papír sablonja nem használható!

FELÚJÍTÁSI KISOKOS

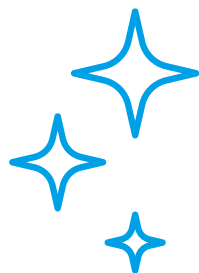
BMI BRAMAC

Ha épp tetőfelújítás előtt áll, esetleg fontolgatja a jövőben, vagy csak érdeklí a téma, érdemes letölteni a **BMI Bramac ingyenes, Felújítási Kisokos** című e-könyvét.

A digitális kiadvány 14 fejezeten és 46 oldalon keresztül kalauzolja végig az olvasót a tetőfelújítás legfontosabb kérdésein, a tervezéstől kezdve a tetőcserepek és tetőtartozékok kiválasztásán át az energetikai és szigetelési megoldásokig.

Csak meg kell adnia néhány adatot, és küldjük az e-könyvet.

ÉRDEKEL



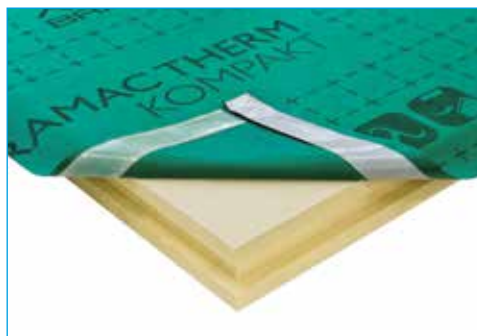
BMI THERMAZONE

Bramac Therm Kompakt

Táblaméret:

bruttó: 1240×2400 mm / 2,976 m²

nettó: 1220×2380 mm / 2,904 m²*



- Elsősorban tetőfelújításokhoz ajánlott
- Vízzáró és szélzáró alátéthéjazat egyben
- Már 160 mm-es vastagságban is a kor követelményeinek megfelelő hőszigetelő
- Kiváló hőszigetelő képesség
- Mindkét oldalon páraáteresztő kasírozás
- Kiváló nyári hővédelem
- Nagy, 100 kPa nyomószilárdság, alacsony vízfelvétel
- Felületfolytonos, hőhidmentes hőszigetelés
- Méretpontos, csaphornyos illesztés
- 145g/m² tömegű alátétfólia-kasírozás
- Komplet rendszer: párazárástól a rögzítőcsavarokig
- Környezetbarát gyártástechnológia, allergénmentes alapanyagok

Megnevezés	Csomagolási egység	Egység	Anyagi hővezetés tényezője	Cikkszám	Egységár/Ft	
					ÁFA nélkül	ÁFA-val
Bramac Therm Kompakt 50 mm	24, kb. 70,1 m ²	m ²	0,026 W/mk	38080	12 204,72	15 500,00
Bramac Therm Kompakt 80 mm	15, kb. 43,6 m ²	m ²	0,025 W/mk	37096	14 724,41	18 700,00
Bramac Therm Kompakt 100 mm	12, kb. 34,8 m ²	m ²	0,025 W/mk	37097	16 929,13	21 500,00
Bramac Therm Kompakt 120 mm	10, kb. 29,0 m ²	m ²	0,024 W/mk	37098	19 133,86	24 300,00
Bramac Therm Kompakt 140 mm	8, kb. 23,2 m ²	m ²	0,024 W/mk	37099	20 944,88	26 600,00
Bramac Therm Kompakt 160 mm	7, kb. 20,3 m ²	m ²	0,024 W/mk	37120	23 070,87	29 300,00
Bramac Therm Kompakt 180 mm	6, kb. 17,4 m ²	m ²	0,024 W/mk	37121	25 118,11	31 900,00
Bramac Therm Kompakt 200 mm	6, kb. 17,4 m ²	m ²	0,024 W/mk	37122	27 007,87	34 300,00
Bramac Therm Kompakt 220 mm	5, kb. 14,5 m ²	m ²	0,024 W/mk	37123	29 055,12	36 900,00
Bramac Therm Kompakt 240 mm	5, kb. 14,5 m ²	m ²	0,024 W/mk	37124	31 023,62	39 400,00

BMI THERMAZONE

Bramac Therm Top

Táblaméret:

bruttó: 1240×2400 mm / 2,976 m²

nettó: 1220×2380 mm / 2,904 m²*



- Extrém jó hőszigetelő, alacsony λ értékkel, kifejezetten új építésekhez
- Vízáró és szélzáró alátéthéjazat egyben
- Már 140 mm-es vastagságban is a kor követelményeinek megfelelő hőszigetelő
- Mindkét oldalon alumínium kasírozás
- Kiváló nyári hővédelem
- Nagy, 100 kPa nyomószilárdság, alacsony vízfelvétel
- Felületfolytonos, hőhidmentes hőszigetelés
- Méretpontos, csaphornyos illesztés
- 145g/m² tömegű alátétfólia-kasírozás
- Alátétfólia átlapolások dupla ragasztósávval illeszkednek
- Komplet rendszer: párazárástól a rögzítőcsavarokig
- Környezetbarát gyártástechnológia, allergénmentes alapanyagok

Megnevezés	Csomagolási egység	Egység	Anyagi hővezetés tényezője	Cikkszám	Egységár/Ft	
					ÁFA nélkül	ÁFA-val
Bramac Therm Top 80 mm	15, kb. 43,6 m ²	m ²	0,022 W/mk	37125	15 590,55	19 800,00
Bramac Therm Top 100 mm	12, kb. 34,8 m ²	m ²	0,022 W/mk	37126	17 795,28	22 600,00
Bramac Therm Top 120 mm	10, kb. 29,0 m ²	m ²	0,022 W/mk	37127	20 078,74	25 500,00
Bramac Therm Top 140 mm	8, kb. 23,2 m ²	m ²	0,022 W/mk	37128	21 968,50	27 900,00
Bramac Therm Top 160 mm	7, kb. 20,3 m ²	m ²	0,022 W/mk	37129	24 015,75	30 500,00
Bramac Therm Top 180 mm	6, kb. 17,4 m ²	m ²	0,022 W/mk	37130	26 141,73	33 200,00
Bramac Therm Top 200 mm	6, kb. 17,4 m ²	m ²	0,022 W/mk	37131	27 952,76	35 500,00
Bramac Therm Top 220 mm	5, kb. 14,5 m ²	m ²	0,022 W/mk	37132	30 078,74	38 200,00
Bramac Therm Top 240 mm	5, kb. 14,5 m ²	m ²	0,022 W/mk	37133	32 047,24	40 700,00

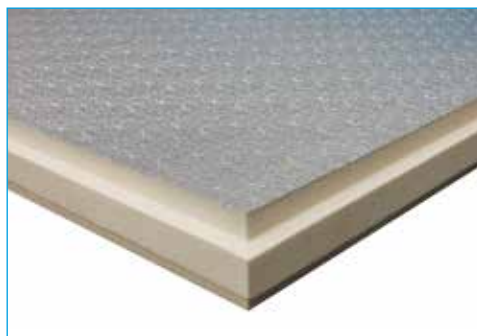
* A Bramac Therm tábla árakat a nettó táblamérettel számoljuk.

**BMI THERMAZONE****Bramac Therm Basic****Táblaméret:**bruttó: 1240×2400 mm / 2,976 m²nettó: 1220×2380 mm / 2,904 m²*

- Elsősorban tetőfelújításhoz ajánlott
- Kiváló hőszigetelés, mindkét oldalon páraáteresztő kasírozás
- Kiváló nyári hővédelem
- Már 160 mm-es vastagságban is a kor követelményeinek megfelelő hőszigetelő
- Nagy, 100 kPa nyomószilárdság, alacsony vízfelvétel
- Felületfolytonos, hőhidmentes hőszigetelés
- Méretpontos, csaphornyos illesztés
- Komplet rendszer: párazárástól a rögzítőcsavarokig
- Környezetbarát gyártástechnológia, allergénmentes alapanyagok

Megnevezés	Csomagolási egység	Egység	Anyagi hővezetés tényezője	Cikkszám	Egységár/Ft	
					ÁFA nélkül	ÁFA-val
Bramac Therm Basic 50 mm	24, kb. 70,1 m ²	m ²	0,026 W/mk	39360	7 795,28	9 900,00
Bramac Therm Basic 80 mm	15, kb. 43,6 m ²	m ²	0,025 W/mk	38728	10 314,96	13 100,00
Bramac Therm Basic 100 mm	12, kb. 34,8 m ²	m ²	0,025 W/mk	38729	12 440,94	15 800,00
Bramac Therm Basic 120 mm	10, kb. 29,0 m ²	m ²	0,024 W/mk	38730	14 645,67	18 600,00
Bramac Therm Basic 140 mm	8, kb. 23,2 m ²	m ²	0,024 W/mk	38731	16 456,69	20 900,00
Bramac Therm Basic 160 mm	7, kb. 20,3 m ²	m ²	0,024 W/mk	38732	18 661,42	23 700,00
Bramac Therm Basic 180 mm	6, kb. 17,4 m ²	m ²	0,024 W/mk	38733	20 787,40	26 400,00
Bramac Therm Basic 200 mm	6, kb. 17,4 m ²	m ²	0,024 W/mk	38734	22 598,43	28 700,00
Bramac Therm Basic 220 mm	5, kb. 14,5 m ²	m ²	0,024 W/mk	38735	24 645,67	31 300,00
Bramac Therm Basic 240 mm	5, kb. 14,5 m ²	m ²	0,024 W/mk	38736	26 614,17	33 800,00

* A Bramac Therm tábla árakat a nettó táblamérettel számoljuk.

**BMI THERMAZONE****Bramac Therm Basic ALU****Táblaméret:**bruttó: 1240×2400 mm / 2,976 m²nettó: 1220×2380 mm / 2,904 m²*

- Extrém jó hőszigetelő, alacsony λ értékkel, kifejezetten új építésekhez
- Mindkét oldalon alumínium kasirozás
- Kiváló nyári hővédelem
- Már 140 mm-es vastagságban is a kor követelményeinek megfelelő hőszigetelő
- Nagy, 100 kPa nyomószilárdság, alacsony vízfelvétel
- Felületfolytonos, hőhidmentes hőszigetelés
- Méretpontos, csaphornyos illesztés
- Komplet rendszer: párazárástól a rögzítőcsavarokig
- Környezetbarát gyártástechnológia, allergénmentes alapanyagok

Megnevezés	Csomagolási egység	Egység	Anyagi hővezetés tényezője	Cikkszám	Egységár/Ft	
					ÁFA nélkül	ÁFA-val
Bramac Therm Basic ALU 80 mm	15, kb. 43,6 m ²	m ²	0,022 W/mk	38841	11 102,36	14 100,00
Bramac Therm Basic ALU 100 mm	12, kb. 34,8 m ²	m ²	0,022 W/mk	38842	13 228,35	16 800,00
Bramac Therm Basic ALU 120 mm	10, kb. 29,0 m ²	m ²	0,022 W/mk	38843	15 511,81	19 700,00
Bramac Therm Basic ALU 140 mm	8, kb. 23,2 m ²	m ²	0,022 W/mk	38844	17 322,83	22 000,00
Bramac Therm Basic ALU 160 mm	7, kb. 20,3 m ²	m ²	0,022 W/mk	38845	19 606,30	24 900,00
Bramac Therm Basic ALU 180 mm	6, kb. 17,4 m ²	m ²	0,022 W/mk	38846	21 732,28	27 600,00
Bramac Therm Basic ALU 200 mm	6, kb. 17,4 m ²	m ²	0,022 W/mk	38847	23 543,31	29 900,00
Bramac Therm Basic ALU 220 mm	5, kb. 14,5 m ²	m ²	0,022 W/mk	38848	25 590,55	32 500,00
Bramac Therm Basic ALU 240 mm	5, kb. 14,5 m ²	m ²	0,022 W/mk	38849	27 637,80	35 100,00

* A Bramac Therm tábla árakat a nettó táblamérettel számoljuk.

**BMI THERMAZONE**

Rendszercsavarok

Megnevezés	Csomagolási egység	Egység	Cikkszám	Egységár/Ft	
				ÁFA nélkül	ÁFA-val
Bramac Therm Rendszercsavar 7,5x190mm	db/doboz	db	32457	606,30	770,00
Bramac Therm Rendszercsavar 7,5x210mm	db/doboz	db	32441	665,35	845,00
Bramac Therm Rendszercsavar 7,5x230mm	db/doboz	db	32442	736,22	935,00
Bramac Therm Rendszercsavar 7,5x250mm	db/doboz	db	32443	748,03	950,00
Bramac Therm Rendszercsavar 7,5x270mm	db/doboz	db	32444	775,59	985,00
Bramac Therm Rendszercsavar 7,5x300mm	db/doboz	db	32445	818,90	1 040,00
Bramac Therm Rendszercsavar 7,5x330mm	db/doboz	db	32446	881,89	1 120,00
Bramac Therm Rendszercsavar 7,5x360mm	db/doboz	db	32447	968,50	1 230,00
Bramac Therm Rendszercsavar 7,5x400mm	db/doboz	db	32448	1 385,83	1 760,00
Bramac Therm Rendszercsavar 7,5x440mm	db/doboz	db	32449	1 440,94	1 830,00
Bramac Therm Rendszercsavar 7,5x480mm	db/doboz	db	32455	1 440,94	1 830,00

Fém ereszcatorna-rendszer

Színek:



vörös (RAL8004)



sötétbarna (RAL8019)



ébenfekete (RAL9005)

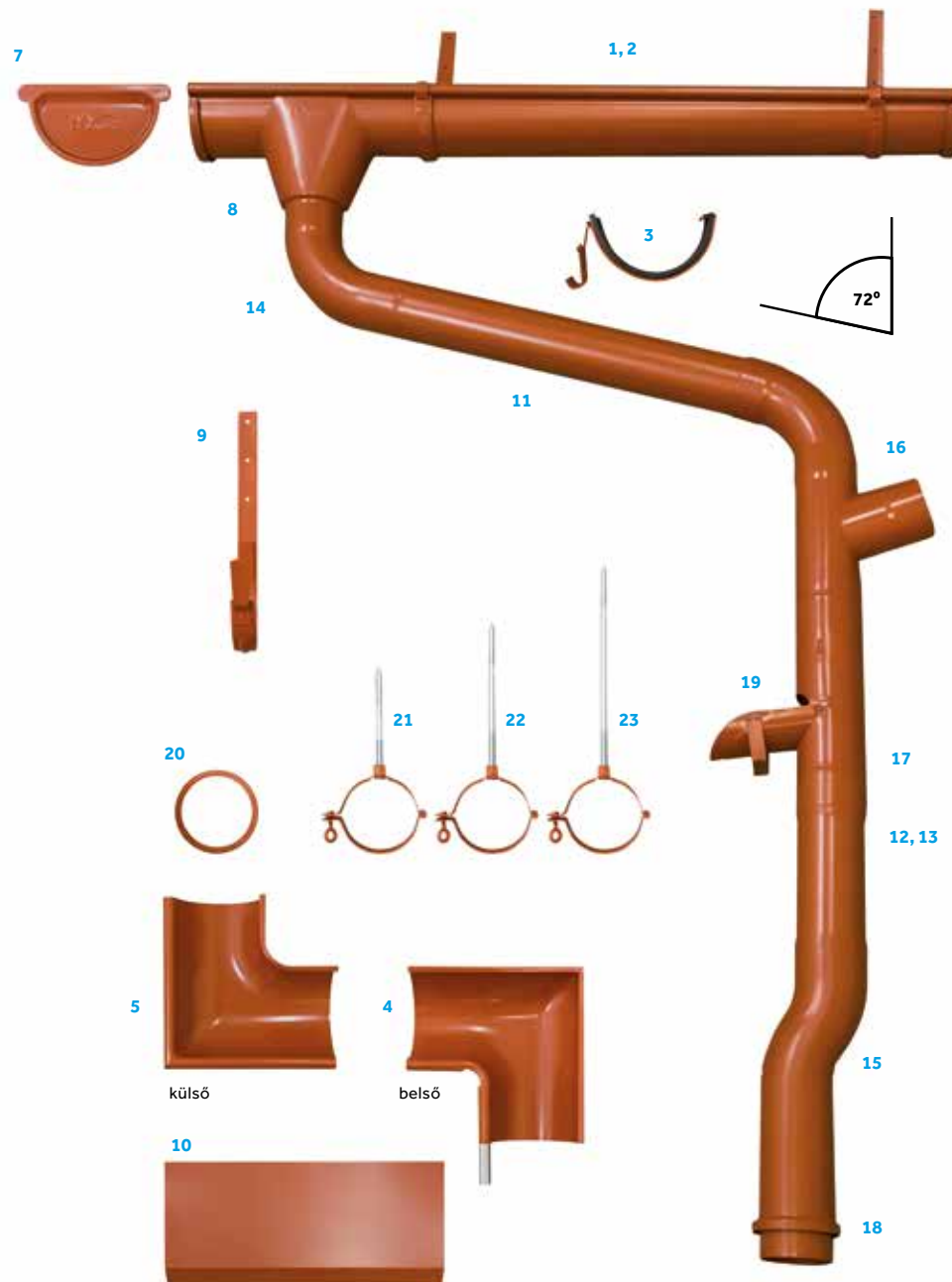


antracit (RAL7016)

11



24



Fém ereszcatorna-rendszer

	Megnevezés / Szükséglet	Csomagolási egység	Egység	Szín / Cikkszám				Egységár/Ft	
				vörös RAL 8004	sötétbarna RAL 8019	antracit RAL 7016	ébenfekete RAL 9005	ÁFA nélkül	ÁFA-val
1	Stabikor-M ereszcatorna NA150 2 m-es 1 db/2 fm eresz	180 db / kaloda, 5 db / köteg	db	36488	36486	47190	36487	6 850,39	8 700,00
2	Stabikor-M ereszcatorna NA150 4 m-es 1 db/4 fm eresz	180 db / kaloda, 5 db / köteg	db	36464	36462	39251	36463	13 700,79	17 400,00
3	Stabikor-M összekötő idom NA150 toldóelemmel 1 db/ereszcatorna-csatlakozás	10 db/doboz	db	36640	36638	39267	36639	3 661,42	4 650,00
4	Stabikor-M csatornaszöglet belső NA150 1 db/belső (270°-os) csatornaszöglet	5 db/doboz	db	36536	36534	39271	36535	6 606,30	8 390,00
5	Stabikor-M csatornaszöglet külső NA150 1 db/külső (90°-os) csatornaszöglet	5 db/doboz	db	36528	36526	39273	36527	6 606,30	8 390,00
6	Stabikor-M csatornaszöglet egyedi NA150* 1 db/egyedi csatornaszöglet	-	db	37085	37083	37087	37084	49 685,04	63 100,00
7	Stabikor-M véglezáró elem gumi tömíréssel NA150 1 db/ereszcatorna végződés	25 db/doboz	db	36584	36582	39257	36583	2 118,11	2 690,00
8	Stabikor-M betorkolócsonk 150/100 1 db/lefolyócső csatlakozás	25 db/doboz	db	36592	36590	39263	36591	3 425,20	4 350,00
9	Stabikor-M csatornatartó NA150 300mm 1 db/maximum 0,8 eresz fm	25 db/doboz, 600 db/raklap	db	47032	47030	47033	47031	1 692,91	2 150,00
10	Stabikor-M cseppentőlemez 2 m-es 1 db/2 eresz fm; kit.szél: 190 mm (150/30/10mm)	10 db/köteg	db	37111	37109	47194	37110	4 448,82	5 650,00
11	Icopal MS/112M Ragasztó-, tömítő-, szigetelőmassza Szükség szerint, ereszcatorna csatlakozások tömítéséhez, világosszürke színű	15 tubus/doboz	tubus	-	-	R2232	-	3 775,59	4 795,00

* Fotó nélkül, szállítási idő 4–5 hét (a szög megadása után).

Fém ereszcatorna-rendszer

	Megnevezés / Szükséglet	Csomagolási egység	Egység	Szín / Cikkszám				Egységár/Ft	
				vörös RAL 8004	sötétbarna RAL 8019	antracit RAL 7016	ébenfekete RAL 9005	ÁFA nélkül	ÁFA-val
12	Stabikor-M lefolyócső NA100 1 m-es 1 db/1 fm lefolyócső	120 db / kaloda, 5 db / köteg	db	36744	36742	39253	36743	4 094,49	5 200,00
13	Stabikor-M lefolyócső NA100 3 m-es 1 db/3 fm lefolyócső	120 db / kaloda, 5 db / köteg	db	36728	36726	39255	36727	12 283,46	15 600,00
14	Stabikor-M lefolyócső-könyökelem 72° NA100 1 db/lefolyócső irányváltás. Alsó vízkiköpőként is használható	25 db / doboz, 400 db / raklap	db	36760	36758	39265	36759	3 425,20	4 350,00
15	Stabikor-M lefolyócső lábazati elem NA100 1 db/lábazati szintváltás	25 db/doboz	db	36792	36790	47195	36791	7 283,46	9 250,00
16	Stabikor-M lefolyócső-elágazás 72°100/100 1 db/lefolyócső elágazás. Hossz:250 mm	10 db/doboz	db	36800	36798	39277	36799	13 141,73	16 690,00
17	Stabikor-M toldóelem NA100 1 db/lefolyócső toldás	25 db/doboz	db	36872	36870	47191	36871	3 582,68	4 550,00
18	Stabikor-M lefolyócső-csatlakozó csapadékcatornához 1 db/csapadékcatorna csatlakozás. Hossz: 250 mm.	10 db/doboz	db	37103	37101	37105	37102	8 897,64	11 300,00
19	Stabikor-M kifolyóelem esővízgyűjtőhöz 100 1 db/esővízgyűjtő. Hossz: 250 mm	10 db/doboz	db	36832	36830	39279	36831	12 992,13	16 500,00
20	Stabikor-M állványcső perem NA100/115 1 db/csapadékcatorna csatlakozás takarás	25 db/doboz	db	36856	36854	47196	36855	2 196,85	2 790,00
21	Stabikor-M csőbilincs+M10 csavarszár 140 mm NA100 1 db/maximum 2 fm lefolyócső	25 db/doboz	db	18022	18023	17830	18020	1 614,17	2 050,00
22	Stabikor-M csőbilincs+M10 csavarszár 200 mm NA100 1 db/maximum 2 fm lefolyócső	25 db/doboz	db	18026	18027	17831	18024	1 732,28	2 200,00
23	Stabikor-M csőbilincs+M10 csavarszár 300 mm NA100 1 db/maximum 2 fm lefolyócső	25 db/doboz	db	18030	18031	17832	18028	1 992,13	2 530,00
24	Stabikor-M Javitófesték (stift) fém ereszcatornához 20ml Szükség szerint, felületi karcolások javításához	20 ml/darab	db	30857	30859	34885	30858	4 330,71	5 500,00
25	Stabikor-M táblalemez 1×2 m-es táblalemez, szükség szerint kiegészítő bádogos munkákhoz (vápa, fal-lefedés stb.)	50 db/raklap	db	37023	37021	47192	37022	18 267,72	23 200,00
26	Stabikor-M tekereslemez* 1 m széles tekereslemez, maximum 30 fm hosszban, szükség szerint kiegészítő bádogos munkákhoz	-	fm (=m ²)	31444	31442	47193	31443	8 740,16	11 100,00

* Megrendelésre kapható hosszabb szállítási határidővel.

Bramac Padlóburkoló lap



A Fagyálló beton padlóburkoló lapok anyagukban színezett nagy szilárdságú betonból készülnek. A padlóburkoló lapokból szép és tartós felület alakítható ki. A lapok fagy- és kopásállóak, felületük nem csúszik, ezért elsősorban kültéri alkalmazását javasoljuk, pl. teraszok, járdák, lépcsők burkolataként. A burkolólapokkal fedett padló hangulatos eleme lehet a pincék, borozók, nyaralók belső terének is. A Fagyálló beton padlóburkoló lapokat 20 m² (1 bontatlan raklap) feletti rendelés esetén a BMI Magyarország Kft. díjmentesen a felhasználási helyre szállítja. A lapok szaksterű lerakását és a hagyományostól eltérő fugázást Fektetési Útmutatónkban ismertetjük.



Megnevezés / Szükséglet	Csomagolási egység	Egység	Szín / Cikkszám			Egységár/Ft	
			téglavörös	antik	világosszürke	ÁFA nélkül	ÁFA-val
Fagyálló beton padlóburkoló lap 343x168x17 mm; 17 db/m ² . Fektetési útmutató szerint kell alkalmazni!	348 db/raklap	m ²	20795	20801	20796	6 456,69	8 200,00

Színek:



téglavörös

antik

szürke



Általános Eladási és Szállítási Feltételek



Kérjük, hogy megrendelés előtt jelen Általános Eladási és Szállítási Feltételeinket gondosan tanulmányozza át.

Fogalmak:

Eladó:

Cégnév: BMI Magyarország Kft.
Székhely: 8200 Veszprém Házgyári út 1.
Cégjegyzékszám: 19-09-500022
Adószám: 10488580-2-19
A továbbiakban BMI Magyarország Kft., vagy Eladó

Viszonteladó Partner: az a jogi személy vagy jogi személyiséggel nem rendelkező gazdasági társaság vagy egyéni vállalkozó, aki a BMI Magyarország Kft. által gyártott vagy forgalmazott termékeket a BMI Magyarország Kft.-től továbbértékesítési céllal megvásárolja.

Vevő: az a természetes személy, egyéni vállalkozó, jogi személy, vagy jogi személyiséggel nem rendelkező gazdasági társaság, aki a Viszonteladó Partneren keresztül a BMI Magyarország Kft. által gyártott vagy forgalmazott termékeket vásárol.
Az Általános Eladási és Szállítási Feltételek vonatkoznak a BMI Magyarország Kft. által gyártott, forgalmazott valamennyi termékre, melyek minősége megfelel a BMI konszern minőségi színvonalának, a termékre vonatkozó hazai és európai szabványoknak.

1. A Szállítási szerződés létrejötte

A Szállítási szerződés csak és kizárólag Magyarország területén történő értékesítésre vonatkozik. A Szerződés a megrendelés visszaigazolásával jön létre, jelen Általános Eladási és Szállítási Feltételekben foglaltak figyelembevételével.

2. Árajánlat, Megrendelés

2.1. A BMI Magyarország Kft. által gyártott, forgalmazott termékekre általános esetben a Viszonteladó Partnerek készítenek árajánlatot, illetve a termékek náluk rendelhetők meg a hatályos BMI Bramac / BMI Villas Termék- és árkatálogos alapján.

A Viszonteladó Partnerek az általuk felvett megrendelést vagy saját telepükről teljesítik, vagy továbbítják a BMI Magyarország Kft.-hez kizárólag elektronikus formában, az epartner-bmi.hu felületen keresztül.

2.2. A BMI Magyarország Kft.-hez küldött megrendelés pontos kitöltéséért a Viszonteladó Partner felelős.

A megrendelésnek tartalmaznia kell az áru átvételére jogosult személy nevét, címét, telefonszámát, ha az áru átvevője nem a Viszonteladó Partner alkalmazottja, hanem a Viszonteladó Partner Vevője.

2.3. A megrendelésnek tartalmaznia kell a speciális körülményeket (súlykorlátozást, idő- és méretkorlátokat, behajtási engedély vagy közterület foglalási engedély szükségességét). Saját szállítás esetén a szállító jármű rendszámát és az átvétel idejét is.

Engedélyek megszerzése, megfizetése és igazolása a fuvarszervezés felé a Viszonteladó Partner vagy a Vevő kötelessége. A szállítás időpontját, valamint az engedély átadásának módját, idejét pedig – a behajtási engedély meglététől, érvényességétől függően – a BMI Magyarország Kft. vevőszolgálati csoport területileg illetékes munkatársával egyeztetni kell. Elérhetősége a Viszonteladó Partnernél rendelkezésre áll.

Amennyiben a speciális körülményeket a Vevő a megrendelésen nem jelezte, az emiatt meghíúsuló teljesítést az Eladó csak a felmerülő többletköltségek megtérítése ellenében ismétli meg, vagy azt áthárítja a Viszonteladó Partnerre.

2.4. Megrendelések módosítása

A Viszonteladó Partner az általa beküldött megrendelés módosítását, törlését kizárólag írásban kérheti, ezzel a lehetőséggel a visszaigazolt szállítási hetet megelőző 3 munkanapig élhet.

Ha a Viszonteladó Partner megrendelési igényét e határidőn túl mondja le, úgy a lemondott megrendelés számla összegének 20%-át a BMI Magyarország Kft. meghíúsulási kötbér címén tovább terheli a Viszonteladó Partnerre.

2.5. A BMI Magyarország Kft. jogosult a megrendelést érvénytelennek tekinteni, ha

a) Viszonteladó Partner saját fuvarszöközettel történő szállítással adja le megrendelését és a visszaigazolt áru elszállítása a megadott elszállítási időponttól számított 15 munkanapon belül nem történik meg,

b) Viszonteladó Partner/Vevő a megrendelést az ÁSZF 2.4-es pont keretein belül lemondja,

c) az áru valamilyen okból nem szállítható, és ennek írásbeli visszajelzése a Viszonteladó Partner/Vevő felé megtörtént,

d) Viszonteladó Partnernek számlatartozása vagy hitelkeret túllépése van, amelynek rendezése a megrendelést követő 3 munkanapon belül nem történik meg,

e) a már visszaigazolt, de nem teljesített vagy nem teljesíthető megrendelés a megrendelést követő 30 napon belül nem teljesül (kivéve az előzetes egyeztetés és megállapodás alapján, 30 napon túli teljesítésre kerülő megrendeléseket).

A BMI Magyarország Kft. azon megrendelések esetében, ahol a megrendelés 30 napon belül kiszállításra nem kerül, a megrendelt termékek megrendelési vételárának változatlan-ságát – előzetes egyeztetés és megállapodás hiányában – nem garantálja.

3. Rendelés visszaigazolása, Szállítási szerződés, a szállítás időpontja

Az Eladó a beérkező és pénzügyileg rendezett megrendelésekről a megrendelést felvevő Viszonteladó Partnerek részére a teljesítés várható idejét naptári hét pontossággal tartalmazó visszaigazolást küld. A készleten nem levő termékek esetében a visszaigazoláson szereplő naptári hét csak irányadó. A hiányosan, vagy tévesen leadott megrendelésből adódó hibás teljesítésért a BMI Magyarország Kft. felelősséget nem vállal. A BMI Magyarország Kft. fuvarszervezési okokból fenntartja magának a jogot a kiszállítás pontos napjának meghatározására. Az Eladó a teljesítés pontos napjáról azt 1–3 nappal megelőzően a Vevőt SMS-ben, mobiltelefonon, vagy e-mailben értesíti. A BMI Magyarország Kft. a megrendelt, készleten levő, visszaigazolt termékek szállításának teljesítését 7 munkanapon belül vállalja. Ha a Vevő kiértékelést követően jelzi, hogy az árut nem tudja fogadni, akkor azt a

Viszonteladó Partner telephelyére, vagy a Partner által biztosított alternatív lerakóhelyre szállítjuk. Az ebből adódó plusz költségek a Viszonteladó Partnert terhelik, aki ezt átháríthatja a Vevőre.

4. Kiszállítás, lerakodás, áruátvétel, a rendelés teljesítése

4.1. Kiszállítás

4.1.1. Eladó a kiszállítást 40 tonna össztömegű járműszerelvényvel végzi. Amennyiben a megadott szállítási cím a tehergépkocsival nem megközelíthető (súlykorlátozás, szűk hely, behajtási engedély, útviszonyok stb.) és a Vevő ezt a megrendelésen nem jelezte, az emiatt meghiúsuló teljesítést Eladó csak a felmerülő többletköltségek megtérítése ellenében isméli meg.

4.1.2. Általános esetben – 6 raklap, vagy azt meghaladó mennyiségű tetőcserép, önálló minimum nettó 100.000 Ft értékű rendszertartozék megrendelés, ereszcatorna rendszer, legalább egy egész raklap beton padlóburkoló lap esetében a megrendelt (és visszaigazolt) terméknek a megrendelésen feltüntetett belföldi címre történő egyszeri kiszállítása díjtalan. Bitumenes vízszigetelő lemez, bevonat szigetelés, vagy műanyag lemez vásárlása esetén 3 raklap vagy ezt meghaladó mennyiségű megrendelt (és visszaigazolt) terméknek a megrendelésen feltüntetett belföldi címre történő egyszeri kiszállítása díjtalan. Kis mennyiségű tetőcserép (kevesebb, mint 6 raklap) kevesebb, mint 1 bontatlan raklap (20 m²) beton padlóburkoló lap, valamint kevesebb, mint 3 egységakat Bramac Therm hőszigetelés, továbbá kis mennyiségű bitumenes vízszigetelő lemez, bevonat szigetelés, vagy műanyag lemez (kevesebb, mint 3 raklap), valamint önálló rendszertartozék (amennyiben a rendelési érték nettó 100.000 Ft alatt van) megrendelése esetén a fajlagosan aránytalanul magas kiszállítási költség részleges ellensúlyozására a megrendelés felvételekor fuvarozási pótdíjat kell fizetni és ezen rendelések kiszállítása külön egyeztetett határidővel történik. A fuvarozási pótdíj összege a weboldalainkon megtalálható.

4.1.3. Expressz szállítási szolgáltatások

Ezen szolgáltatások díját vételárral együtt a megrendeléskor kell megfizetni. A szolgáltatásokban vállalt határidők Eladónak felróható okok miatti be nem tartása esetén a Vevő jogosult a befizetett szolgáltatási díjat visszakérni.

4.1.3.1 „Bramac 24” Futárszolgálat

Ennek keretében a BMI Magyarország Kft. vállalja kisebb mennyiségű, kartondobozba csomagolható rendszertartozék-elemek expressz kiszállítását az ország határain belüli címre. A délelőtt 12 óráig beérkezett megrendeléseket BMI Magyarország Kft. a következő munkanapon, a később beérkezett rendeléseket pedig a rendelés beérkezésétől számított második munkanapon teljesíti.

4.1.3.2. „Bramac 48” szolgálat

E szolgáltatás keretében a BMI Magyarország Kft. vállalja a megrendelt betontermékek (maximum 1 tonna/raklap) két munkanapon belüli kiszállítását az ország határain belüli címre. A kiszállítás és lerakodás emelőhátfalas teherautóval történik. A délelőtt 10 óráig beérkezett megrendeléseket Eladó a rendelés beérkezését követő második munkanapon, a később beérkezett rendeléseket pedig legkésőbb a rendelés beérkezésétől számított harmadik munkanapon teljesíti.

4.1.3.3. „Bramac mini” kiskraklappos csomagküldés

E szolgáltatás keretében a BMI Magyarország Kft. vállalja a megrendelt betontermékek maximum 25 kg/mini raklapig történő expressz kiszállítását az ország határain belüli címre. A kiszállítás mini palettán postacsomagként, a lerakodás kézi lerakással történik.

A délelőtt 10 óráig beérkezett megrendeléseket BMI Magyarország Kft. legkésőbb a rendelés beérkezését követő második munkanapon, a később beérkezett rendeléseket pedig legkésőbb a rendelés beérkezésétől számított harmadik munkanapon teljesíti.

4.2. Lerakodás

Az Eladó szervezésében történt kiszállítás esetén az eladási ár a felrakás költségeit tartalmazza viszont a raklappos áruk lerakodása a szállítási címen, igény esetén autódaruval történik, mely szolgáltatás díjköteles. Ezt a díjat szintén a megrendeléskor, a vételárral együtt kell megfizetni. A díj címenként egy lerakodás díja. A Viszonteladó Partner telephelyére történő szállítás esetén a lerakodásról a Viszonteladó Partnernek kell gondoskodni, ebben az esetben a lerakásból eredő sérülésekért a BMI Magyarország Kft. nem vállal felelősséget.

4.3. Áruátvétel

4.3.1. Az áru átvételéről a Viszonteladó Partner vagy Vevő köteles gondoskodni. Kiszállításakor az átadás-átvétel során a lerakodást végző gépkocsivezető a szállítólevél / gépjármű menetlevél adatai alapján tételesen adja át az árut a Vevőnek, vagy megbízottjának. Ha ez nem így történne, az átvevő jogosult azt megkövetelni. Az áru átvételét az átvevő aláírásával, valamint olvasható nevének és lakcímének, személyi igazolványa számának feltüntetésével, bélyegző lenyomatával igazolja.

4.3.2. Az átvétel során a mennyiséget és az áru sértetlenségét egyaránt ellenőrizni kell, és amennyiben mennyiségi eltérés, vagy sérülés tapasztalható, azt a szállítólevél fel kell tüntetni, majd mindkét fél általi aláírással igazolni. A tapasztalt tényleges eltérésnek a szállítólevél felvételét követően a gépkocsivezető nem tagadhatja meg. A szállítólevél egy példányának az átvevőnél kell maradnia. Törött, sérült termékekről fotókat kell készíteni, valamint a szállítási reklamációs nyomtatványt ki kell tölteni. A fotókkal dokumentálni kell a körülményeket is, ha megállapítható, hogy a sérüléseket pl. csomagolási hiba, vagy a rakomány elmozdulása okozta. A fotókról megszámlálható módon derüljön ki a reklamált mennyiség.

4.3.3. A kárigényt az Eladó felé a reklamációs űrlapon kell megküldeni, mellékelve a szállítólevelet, a számlát és a fotódokumentációt. A reklamációs űrlapok a www.bramac.hu és a www.villas.hu oldalon elérhetők a szolgáltatások menüpontban.

4.3.4. Abban az esetben, ha az előzetesen közölt kiszállítási időpontban a lerakodás helyszínén a Vevő, vagy képviselője a kiértesítés ellenére sincs jelen, de a helyszín a lerakodásra alkalmas, a kár mérséklése érdekében a lerakodás megtörténik. Ezzel a kiszállítás teljesítettnek tekintendő. Ebben az esetben a nem megfelelő helyre történő lerakodásért és az áru megőrzéséért Eladót felelősség nem terheli.

4.3.5. Amennyiben a csomagolás felbontása után az átvételnél nem látható sérülések tapasztalhatók, vagy a Vevő, illetve megbízottja az átadásnál nem volt jelen, de később sérülést tapasztal, a Vevő jogosult az eltéréseket a szállítás időpontjától számított 15 napon belül az Eladó felé a reklamáció bejelentő űrlapon és annak mellékleteivel írásban jelezni, aki az észrevételeket kivizsgálja, és jogosságuk esetén a Vevővel vagy Viszonteladó Partnerrel rendezi azokat. A bejelentés 15 napon belüli elmulasztása jogvesztéssel jár.

4.3.6. Abban az esetben, ha a BMI Magyarország Kft. volt a fuvaroztató, a bejelentett töréskárt ellenőrzi, azt csak annak jogossága esetén rendezi, ezért a törött darabokat meg kell őrizni.

4.3.7. Ha a Vizonteladó Partner volt a fuvaroztató, a szállításból eredő töréskárt a megrendelést felvevő helyen kell bejelenteni, illetve rendezni.

4.3.8. A BMI Magyarország Kft. által forgalmazott termékek a Vevő általi, saját fuvarszköz-zel, vagy saját szervezésben történő elszállítása (továbbiakban: vevői saját szállítás) esetében az áru feletti kockázat és felelősség a Vevőre a fuvarszközre történő felrakás pillanatában száll át. Ennek megfelelően a fuvarszközön a rakomány szakszerű, a BMI Magyarország Kft. által előírt, adott termékre vonatkozó rögzítési irányelveknek megfelelő rögzítése a szállítással megbízott tehergépkocsi vezető kötelessége. A rögzítési irányelvek a BMI Magyarország Kft. honlapján – www.bramac.hu oldalon megtalálhatóak, rendelkezésre állnak. Amennyiben a rakomány rögzítése a rögzítési irányelvekben foglaltaknak nem felel meg vagy a szakszerű rögzítéshez szükséges eszközök nem állnak rendelkezésre, a BMI Magyarország Kft. megtagadhatja a rakodást, ill. a fuvarszköz adott esetben a rakománnyal nem hagyhatja el a rakodási helyszínt. Az ebből eredő esetleges késedelemmel összefüggő bármely felelősséget a BMI Magyarország Kft. kizárja. Továbbá, minden olyan sérülés, törés vagy hiány, egyéb kár, ami a vevői szállítás, a vevőhöz történő kiszállítás, illetve a későbbi tárolás során keletkezik, az a Vevőt terheli, azokért az Eladó nem tartozik felelősséggel.

4.4. Rendelés teljesítése

Az áru átvételével, illetve az átvételnél tapasztalt, vagy azt követően 15 napon belül írásban közölt jogos minőségi és/vagy mennyiségi eltérések rendezésével a megrendelés szerződés szerint teljesítettnek minősül.

5. Késedelmes teljesítés, Vis Maior

5.1. Amennyiben az Eladó a kiterjesztéskor közölt szállítás napján szállítási kötelezettségének valamilyen ok miatt nem tud eleget tenni, úgy jogosult azt 15 napon belül teljesíteni. A késedelmes teljesítés miatt az Eladóval szemben jogi úton kárigény nem érvényesíthető.

5.2. Ha tartós üzemzavar, a termeléshez szükséges anyagok tartós hiánya, közlekedési akadályok, vagy egyéb elháríthatatlan ok miatt az Eladó további 15 napon túl sem tud teljesíteni, köteles erről a Vevőt értesíteni. Ez esetben mindkét fél jogosult a szerződéstől elállni, és elállás esetén Eladó köteles a Vevőnek a teljes vételárat visszafizetni.

6. Csomagolás, tárolás

6.1. A beton és kerámia termékek szállítása szabvány EUR raklapokon, zsugorfóliázva történik. Az Eladó kiszállított raklaponként „Egységes logisztikai díjat” számol fel, amely tartalmazza a Raklap betétdíjat, a csomagolás díját, az áru összekészítésével kapcsolatos költségeket.

6.2. Az 1/1-es tetőcserepek egységakkal pántolt kötegekből készülnek. A kötegeket az Eladó a szállítási törés megelőzése érdekében nem bontja meg, ezért a kötegelési egységeket (modellenként különböző) a megrendelésnél figyelembe kell venni.

6.3. A BMI Magyarország Kft. a bitumenes szigetelő lemezeket tekercsben csomagolva EUR vagy egyutas (díj-mentes) raklapra állítva, eldőlés ellen, hevederrel megerősítve,

zsugorfóliázva forgalmazza. Az Eladó kiszállított raklaponként „Egységes logisztikai díjat” számol fel, amely tartalmazza a Raklap betétdíjat, az áru összekészítésével kapcsolatos költségeket. A szintetikus, más néven műanyag szigetelő lemezek tekercsben, a raklapra fektetve és zsugorfóliázva, kerülnek kiszállításra. Az egyéb termékek (pl. kannás, kartusos termékek, tartozékok, kiegészítők stb.) a termék, illetve az anyag típusától függően raklapos vagy egyedi kiszerezésben kerülnek forgalmazásra. Nem teljes raklapnyi BMI VILLAS termék/ rendszer (bontott raklap, különálló tekercses és/vagy csomagok) megrendelése esetén a raklap eredeti csomagolásának megbontása és/vagy újracsomagolása miatt a szállítás során keletkező károkért, minőségromlásért sem a BMI Magyarország Kft., sem pedig a Fuvarozó nem vállal felelősséget, az ebből adódó kár a Vizonteladó Partnert terheli. A hagyományos technológiával készült oxidált bitumenes lemezek csak egész raklapra szállíthatók.

6.4. Tárolás

A szigetelőanyagokat és egyéb forgalmazott termékeket nedvességtől, sugárzó hőtől, közvetlen napfénytől védett, fedett helyen, fagyra érzékeny termékek esetén fagymentes helyen, adott termékre vonatkozó Termékadatlapban található tárolási előírás betartásával kell tárolni. Öntapadó bitumenes lemezek csak épületen belül tárolhatók. A bitumenes lemez tekercseseket állítva, a műanyag- lemez tekercseseket fektetve kell tárolni, a végeket sérülés ellen védeni kell! Raklapon elhelyezett tekercses árura, bitumenes, műanyag és szivárgó lemezekre további raklapok nem helyezhetők, a raklapra helyezett áruk egymáson nem tárolhatók. A tárolás szabálytalanságáért a BMI Magyarország Kft. nem vállal felelősséget, a tárolásra visszavezethető mindennemű minőségromlásból eredő kár a Vizonteladó Partnert vagy a Vevőt terheli.

7. Árak, fizetés, tulajdonjog

A megrendelések ellenértékének kifizetése eltérő megállapodás hiányában előre történik. Utólagos fizetés esetén Eladó a termék tulajdonjogát a vételár teljes kiegyenlítéséig fenntartja.

8. Raklapok kezelése

Amennyiben a Vevő a raklapot az Eladó veszprémi, vagy kecskeméti telephelyére 6 hónapon belül visszaszállítja, és a szállítólevelet bemutatja, az Eladó a betétdíjat részére visszafizeti. Az Eladó csak újra felhasználható, MSZ 9710 szerinti ép állapotú raklap visszavételére vállal kötelezettséget. A Használhatatlannak minősülő raklapok leírása a www.bramac.hu és a www.villas.hu oldalon elérhetők a szolgáltatások menüpontban.

9. Garancia, Jótállás, reklamáció

A garanciavállalás / jótállás általános feltételei, valamint a garancialevelek a www.bramac.hu és a www.villas.hu oldalon elérhetők a szolgáltatások menüpontban.

10. Egyéb rendelkezések

10.1. A BMI Magyarország Kft. fenntartja a jogot, hogy az érvényes Termék-és árkatató-gusban szereplő termékek forgalmazását csak később kezdje meg, illetve egyes termékek forgalmazását időszakosan felfüggeszse vagy véglegesen megszüntesse.

10.2. Az Eladó vállalja, hogy előzetes egyeztetés után a vásárlástól számított 3 hónapon belül a Viszonteladó Partner, vagy a Vevő által az Eladó telephelyére visszazállított (BMI Bramac beton termékeknél veszprémi és kecskeméti telephely, kerámia termékeknél veszprémi telephely, BMI Villás termékeknél veszprémi, zalaegerszegi telephely) sértetlen állapotú árut, a vásárlás során kiállított számlán szereplő nettó vételár nettó listaárból számolt 20%-os kezelési költséggel csökkentett értékén visszavásárolja. Visszavásárlás alól kivételt képeznek az egyedi gyártás alapján rendelt termékek. A visszavásárlás ellenértékét az Eladó minden esetben annak utalja vissza, aki az árut tőle vásárolta. A beton 1/1, a kerámia 1/1 tetőcserepek és idomcserepek valamint a bitumenes vízszigetelő lemezek esetében a visszavásárlásnak további feltétele, hogy azok bontatlan raklapon és/vagy gyári pántolt kötegekben legyenek.

10.3. A BMI Magyarország Kft. a Viszonteladó Partnert a magyarországi értékesítéshez szükséges dokumentumokkal látja el. A dokumentumok átadásával egyenértékű a dokumentumok interneten történő elérhetősége is (www.bramac.hu; www.villas.hu). A Viszonteladó Partner köteles ezeket az információkat, ill. dokumentumokat továbbértékesítés esetén a Vevő számára átadni, és az átadás, ill. interneten elérhető dokumentumok esetén a dokumentumok elérhetőségéről való tájékoztatás tényét a Vevő aláírásával igazoltatni. A Viszonteladó Partner a Vevő számára köteles a jelen Általános Eladási és Szállítási Feltételekben foglaltakról, illetve a garanciavállalás feltételeiről tájékoztatást adni szóban és írásban. A Viszonteladó Partner a forgalmazott termékeket csak az adott termékekre vonatkozó Tervezési- és Alkalmazási Útmutatóban, ill. a Termék Adatlapon rögzített felhasználási területekre ajánlja ki.

10.4. Az általános adatvédelmi elvekkkel összhangban az Eladó jogosult a Vevő megrendelésben foglalt adatainak kezelésére, továbbá üzleti tevékenysége körében történő

marketing célú felhasználására. A BMI Magyarország Kft., mint adatkezelő a Viszonteladó Partner részére Vevői személyes adatokat ad át további feldolgozásra, abból a célból, hogy az értékesítést elősegítse. A kezelt személyes adatok típusa: név, cím, telefonszám, e-mail cím. A Viszonteladó Partner, mint adatfeldolgozó a személyes adatokat kizárólag a BMI Magyarország Kft. utasítása alapján és az általa meghatározott körben meghatározott célok szerint kezeli és vállalja, hogy tevékenysége során betartja az EU Általános Adatvédelmi Rendeletében (lásd: GDPR) foglalt adatvédelmi előírásokat. A Viszonteladó Partner, mint adatfeldolgozó köteles együttműködni az adatkezelővel az adatkezelő adatvédelmi kötelezettségeit illetően.

11. Jogviták, irányadó jog

Esetleges jogviták esetén az Eladó törekszik a békés úton történő megegyezésre. Amennyiben ez nem lehetséges, a jelen Általános Eladási és Szállítási Feltételekkel, valamint a vállalt jótállással kapcsolatban felmerülő valamennyi jogvita elbírálására a Veszprémi Járásbíróság, annak hatásköre hiányában a Veszprémi Törvényszék kizárólagosan az illetékes.

A jelen hatályos Általános Eladási és Szállítási Feltételekben és a vállalt jótállással kapcsolatos, nem szabályozott kérdésekben a hatályos magyar Polgári Törvénykönyv rendelkezései az irányadók. Jelen Általános Eladási és Szállítási Feltételek a garanciavállalási és jótállási időtartamok, valamint a használhatatlan raklap leírása a www.bramac.hu, valamint a www.villas.hu oldalon elérhetőek.

**Veszprém, 2023. augusztus 28.
BMI Magyarország Kft.**

Vevőszolgálat

1. Nyugat-Magyarország

Trestyén Kálmán

Telefon: (+36) 30/268-7368

E-mail: kalman.trestyen@bmigroup.com

Győr-Moson-Sopron megye

Vas megye

Somogy megye

Zala megye

2. Közép-Magyarország

Somodi Katalin

Telefon: (+36) 70/379-4680

E-mail: kata.somodi@bmigroup.com

Veszprém megye

Fejér megye

Pest megye déli része

Jász-Nagykun-Szolnok megye

3. Közép-Magyarország

Horváth Imre

Telefon: +36) 70/529-8760

E-mail: imre.horvath@bmigroup.com

Budapest

Pest megye nyugati és északkeleti része

Komárom-Esztergom megye

Nógrád megye

4. Kelet-Magyarország

Kárpáti József

Telefon: (+36) 30/959-1895

E-mail: jozsef.karpati@bmigroup.com

Borsod-Abaúj-Zemplén megye

Heves megye

Hajdú-Bihar megye

Szabolcs-Szatmár-Bereg megye

Békés megye

Csongrád megye

5. Dél-Magyarország

Stumpf Alex

Telefon: (+36) 70/451-2355

E-mail: alex.stumpf@bmigroup.com

Baranya megye

Tolna megye

Bács-Kiskun megye





BMI Magyarország Kft.

8200 Veszprém, Házgyári út 1.

Telefon: + 36 88 590 891

E-mail: infohu@bmigroup.com

www.bramac.hu

www.villas.hu